



# Nordia

Industriel français  
depuis 1904

Votre MARQUE de REFERENCE



Vos Supports de Cuisson  
& de Présentation

Pour Pâtisserie &  
Restauration salée

Edition 2020



### Notre activité - *Our activity*

NORDIA fabrique des supports de cuisson et de présentation en papier-carton, à destination des Métiers de Bouche : Pâtisserie & Restauration salée.

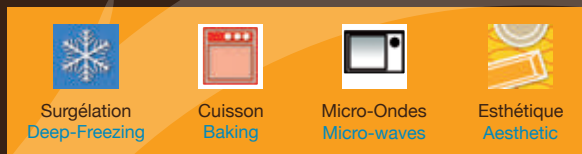
*NORDIA produces baking moulds and presentation products in paper-cardboard, for bakeries, pastry-shops and catering.*



Basé à  
Pontcharra (38)  
- France -

### Nos produits de cuisson *Our baking products :*

Moules de Cuisson - *Baking Moulds*



### Nos produits de présentation *Our presentation products :*

Supports Carton	<i>Cardboard undercakes</i>
Dentelles Papier	<i>Paper doilies</i>
Caissettes Papier	<i>Paper cups</i>
Décors Gâteaux	<i>Cake Decoration</i>

### Les univers - *The uses*



## Sucré sweet

.....  
pour la Boulangerie-Pâtisserie  
*for cakes*

## Salé salty

.....  
pour le Snacking-Traiteur  
*for catering*



# Vos utilisations en sucré et salé

Your uses for sweet and salty recipes

# Nordia

## Vente à emporter / Take away



Caissette  
OPTIMA  
à pois



Caissettes  
cuisine



Caissettes  
TULIPCUP



Moules OPTIMA  
individuels

## Plats cuisinés / Baked dishes

Moule  
OPTIMA à pois



Moules  
EASY BAKE



Moules  
CAKE & SNACK



Moules  
OPTIMA



## Buffets Traiteur / Catering Buffets



Plateaux  
TRAITEUR



Assiettes  
métallisées

## Laboratoire-Transport / Baking-Transport

Plaque  
muffins



Plaque  
6 bouchées



Plaque de  
transport  
TULIPCUP



# Nordia

Votre MARQUE de REFERENCE

Industriel français  
depuis 1904



15000 m2 de bâtiments couverts

## Présentation

### Notre savoir-faire

Producteur depuis 1904, NORDIA est le spécialiste des supports de cuisson et de présentation pour les métiers de bouche. Nous vous proposons des supports :

- fonctionnels au quotidien
- esthétiques pour valoriser votre savoir-faire artisanal et industriel.

### Notre expérience d'industriel

Elle s'est développée et enrichie tout au long de ces décennies, grâce aux investissements successifs réalisés.

Cela nous permet aujourd'hui de concevoir des produits technologiquement avancés, et de les adapter aux contraintes de l'artisanat et de l'industrie agro-alimentaire.

Notre ligne directrice est d'être toujours au plus près des attentes de nos clients : nouveautés, innovation et qualité.

### Notre engagement

Notre métier est de fabriquer des supports en papier-carton, et à ce titre, NORDIA s'inscrit complètement dans une démarche de développement durable. Nous attachons le plus grand soin aux choix de nos matières premières, dans le respect de l'environnement : nos papiers-cartons proviennent de forêts éco-gérées.

### Certification Hygiène / Qualité / Environnement

**NOUVEAU !**

NORDIA est nouvellement certifié FSSC 22000 (une norme hygiène reconnue par la GFSI) et est certifié ISO 22000 : NORDIA a ainsi mis en place un système de gestion de la sécurité des denrées alimentaires sur son site de production pour vous garantir des produits sains et sûrs.

Ces certifications viennent compléter celles déjà obtenues puisque NORDIA est certifié ISO 9001 depuis 2003 pour son système qualité basé sur la satisfaction clients ; et est aussi certifié ISO 14001 depuis 2012, avec pour objectif de limiter l'impact environnemental de son activité.

### Livraison clients

Notre site de production est basé à Pontcharra (38). Notre savoir-faire logistique et commercial vous assure un service proche de vous tout au long de l'année.

# Presentation

## Our know-how

Producer since 1904, NORDIA is the specialist of the baking and presentation products for food crafts. Our ranges give you :

- Functional products for daily work
- Aesthetic products to enhance your pastry craft know-how and industrial know-how.

## Our experience of manufacturer

It has been developed all along these decades, thanks to the successive investments done. This allows us today to create products technologically in advance, and to adapt them to the constraints of the pastry craft and industrial markets. Our guideline is to meet always our customers' requirements : new products, innovation and quality.

## Our commitment

Our business is to produce paper and cardboard products. In this way, NORDIA is completely involved in the approach of sustainable development. We choose carefully our raw materials, in the respect of the environment : our paper and cardboard come from eco-managed forests.

## Certification Hygiene / Quality / Environnement

**NEW!**

NORDIA is newly certified FSSC 22000 (a food hygiene standard recognized by the GFSI) and is certified ISO 22000. NORDIA has put in place a food safety system on its production site in order to ensure you safe products.

These certifications complement those already obtained since NORDIA is certified ISO 9001 since 2003 for its quality system based on client's satisfaction ; and is also certified ISO 14001 since 2012, with the aim of limiting the environmental impact of its activity.

## Clients' delivery

Our production site is located at Pontcharra (France). Our logistics and sales know-how assure you a service close to your needs, all year long.



 **FSSC 22000**

 **afaq**  
ISO 22000  
Sécurité des aliments  
AFNOR CERTIFICATION

 **afaq**  
ISO 9001  
Qualité  
AFNOR CERTIFICATION

 **afaq**  
ISO 14001  
Environnement  
AFNOR CERTIFICATION

# SOMMAIRE

## MOULES DE CUISSON

*Baking moulds*

p. 9



Moules - *Moulds*  
GARDENIA / TRADITION

Catalogue  
p. 10-11

Tarif  
p. 11 et 5



Moules OPTIMA A POIS  
*OPTIMA A POIS moulds*

Catalogue  
p. 12

Tarif  
p. 9



Moules CAKE & SNACK  
*CAKE & SNACK moulds*

Catalogue  
p. 13

Tarif  
p. 11



Tulipcup  
*Tulipcup*

Catalogue  
p. 14

Tarif  
p. 4



Easy Bake / PRYSMABOX  
*Easy Bake / PRYSMABOX*

Catalogue  
p. 16

Tarif  
p. 5



Caissettes Optima & Corolle  
*Optima baking cups & Corolle*

Catalogue  
p. 18

Tarif  
p. 6



Caissettes Cuisine / Plaques /  
Papier cuisson  
*Cuisine cups / Trays / Baking paper*

Catalogue  
p. 20

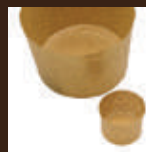
Tarif  
p. 7-8



Moules Optima  
*Optima moulds*

Catalogue  
p. 22

Tarif  
p. 9



Moules Novacart  
*Novacart moulds*

Catalogue  
p. 24-25

Tarif  
p. 10-11

## SUPPORTS CARTON

*Cardboard undercakes*

p. 27



Plateaux / boîtes  
*Trays / boxes*

Catalogue  
p. 28-29

Tarif  
p. 12-13



Ronds OR & OR-NOIR  
*Gold & Gold-Black Disks*

Catalogue  
p. 30-31

Tarif  
p. 14-15



Supports carton TUTTI FRUTTI  
*Tutti Frutti boards*

Catalogue  
p. 32

Tarif  
p. 17



Rectangles rainés perso.-Dentelles carton or  
*Name-printed scored undercakes -  
Gold cardboard doilies*

Catalogue  
p. 33

Tarif  
p. 16-17



Ronds Blancs  
*White Disks*

Catalogue  
p. 34

Tarif  
p. 19



Assiettes  
*Plates*

Catalogue  
p. 35

Tarif  
p. 18

## DENTELLES

*Doilies*

p. 37



Préférence ingraissable  
*Greaseproof Préférence*

Catalogue  
p. 38

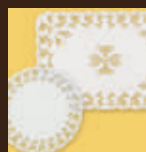
Tarif  
p. 20



Élégance  
*Élégance*

Catalogue  
p. 39

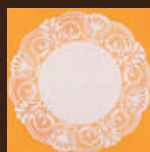
Tarif  
p. 21



Harmony  
*Harmony*

Catalogue  
p. 39

Tarif  
p. 21



Classic / Rouleaux bûches  
*Classic / Rolls for yule-logs*

Catalogue  
p. 40

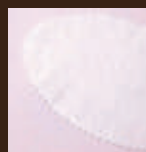
Tarif  
p. 22



Classic Or  
*Gold Classic*

Catalogue  
p. 41

Tarif  
p. 23



Gaufrées Tradition  
*Dishpaper Tradition*

Catalogue  
p. 41

Tarif  
p. 23



## CAISSETTES Paper cups

p. 43



Blanches  
*White*

Catalogue p. 44  
Tarif p. 24



Blister & Fond Couleur  
*Blister & Bright Colors*

Catalogue p. 46-47  
Tarif p. 25



Papier Brun  
*Brown paper*

Catalogue p. 46  
Tarif p. 27



Décorée Alizée  
*Decorated Alizée*

Catalogue p. 48  
Tarif p. 28



Décorée Mouchetis  
*Decorated Mouchetis*

Catalogue p. 48  
Tarif p. 28



Papier Noir  
*Black paper*

Catalogue p. 49  
Tarif p. 26



Personnalisée fond blanc  
*Name-printed, white background*

Catalogue p. 52 à 54  
Tarif p. 29 à 31



Personnalisée Couleur/Brun/Noir  
*Name-printed, color/brown/black background*

Catalogue p. 55 à 57  
Tarif p. 32-33



Caisnes à glace - Alu  
*Ice-cream cups - Alu*

Catalogue p. 60  
Tarif p. 34



Caisnes plastique  
*Plastic cups*

Catalogue p. 61  
Tarif p. 35



Feuilletes-Rouleau pâtissier  
*Plastic sheets and rolls*

Catalogue p. 61  
Tarif p. 35



Caisnettes-Moules plastiques  
*Plastic cups and mould*

Catalogue p. 61  
Tarif p. 35

Le Kiosk : p. 45

Choix des caissettes personnalisées : p. 50-51

Gabarit Caisnettes : p.58-59

## DECORS GATEAUX Cake decorations

p. 63



Anniversaires  
*Birthday*

Catalogue p. 64-65  
Tarif p. 36-37



Fleurs azyme-p.amande  
*Wafer/Almond paste flowers*

Catalogue p. 66  
Tarif p. 38



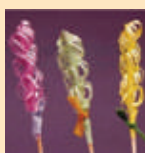
Fêtes Blanches  
*White Ceremonies*

Catalogue p. 67 à 71  
Tarif p. 39



Sacs confiseries  
*Sweet bags*

Catalogue p. 72  
Tarif p. 40



Chef - Cocktail  
*Chief - Cocktail*

Catalogue p. 72-73  
Tarif p. 41



Etiquettes  
*Labels*

Catalogue p. 74 à 76  
Tarif p. 42 à 43

## NOS CATALOGUES SAISONNIERS Our seasonal catalogues

p. 78



Décors Pâques  
*Easter*



Décors Noël  
*Christmas*



Epiphanie : Fèves-Couronnes  
*Porcelain beans & Crowns*

Pour retrouver facilement nos produits, nous vous indiquons également dans ce sommaire la page du Tarif Général correspondant à chaque gamme.

*To find easily our products, we also precise here below the page of our price list each range.*

Caissettes cuisine / Plaques muffins  
 Cuisine cups / Muffins trays

Nordia :

Le spécialiste des moules de cuisson en papier et en carton. De multiples solutions cuisson pour recettes sucrées et salées.

*Nordia is the specialist of baking moulds in paper and cardboard. A lot of baking solutions for cakes and salt recipes.*



Caissettes TULIPCUP  
 TULIPCUP paper cups



Moules OPTIMA A POIS  
 OPTIMA A POIS moulds



Moules EASY BAKE  
 EASY BAKE moulds



Moules OPTIMA  
 OPTIMA moulds







## Moules Cuisson

Des moules de cuisson pour cuire et livrer vos préparations en un seul emballage.

- Moules avec ou sans revêtement intérieur pour assurer l'ingraissabilité
  - Passage au four, en surgélation, au micro-ondes
  - Multiparts ou individuels
  - Moule à tarte, moule à cake, ou formes plus originales comme le moule Optima Corolle ou Tulipcup
- ...Nos gammes vous offrent de multiples possibilités !

*Paper/cardboard moulds to bake and deliver your recipes in a single mould.*

- Mould with or without the inner greaseproof film
  - Baking, deep-freezing and micro-waves safe
  - Individual or big size cakes
  - Round/rectangular shape or more original shapes like our Optima Corolle mould or the Tulipcup
- ...Our ranges offer you many choices !





## MOULE GARDENIA

*GARDENIA Mould*



Surgélation  
Deep-Freezing



Cuisson  
Baking



Micro-Ondes  
Micro-waves



Esthétique  
Aesthetic



Moule GARDENIA en papier de grammage élevé, intérieur siliciné. Sa forme haute vous permet de réaliser : les pains boules, les pains aux céréales, les brioches, etc...

*GARDENIA baking mould, made of high gram paper, siliconized. With its high shape, you can easily make : breads of round shape, grain breads, all the brioches, etc...*

### Spécial Pains & Brioches !

*Special mould for Breads & Brioches*

Dimensions - Measures (mm)		Contenance Capacity (cl)	Code Code	Pcs / paquet Pcs / pack	Pqts / carton Packs / carton	Ctns / palette Ctns / pallet
Fond Bottom	Hauteur Height					
130	H80	115	684012	60	6	16



#### Pratique !

Le moule s'ouvre entièrement et sert de plat de présentation

#### Usefull !

*You can open the mould entirely and it becomes a nice tray*



Il permet de couper le pain ou la brioche directement dans le moule présenté à plat

*Then you can easily cut your bread or brioche directly in the mould*



Surgélation  
Deep-Freezing



Cuisson  
Baking



Micro-Ondes  
Micro-waves



Esthétique  
Aesthetic

## MOULE TRADITION *TRADITION Mould*

### Spécial Pains & Brioches ! *Special mould for Breads & Brioches*

Dimensions - <i>Measures</i> (mm)						
Fond / Haut Bottom / Top	Hauteur Height	Contenance Capacity (cl)	Code Code	Pcs / paquet Pcs / pack	Pqts / carton Packs / carton	Ctns / palette Ctns / pallet
Fond : 153 x 88 Haut : 175 x 110	60	90	684155	50	4	12



Manipulation facilitée & hygiène  
garantie du fournil jusqu'à la  
table du consommateur.  
*Easy handling & guaranteed  
hygiene from the bakery's oven  
to the consumer's table.*



Vous pouvez trancher le pain et le  
remettre dans son moule, avant de  
servir le client.  
*You can cut the bread in shares  
and put it back in the mould, before  
selling it to the client.*

### Moule livré déjà monté ! *Mould delivered already shaped*



Moule de cuisson en carton  
pour cuire tous vos pains  
spéciaux, pains aux céréales,  
vos brioches, etc...

Le moule vous garantit une  
très bonne tenue à la cuisson.

*Cardboard baking mould to  
bake all your special breads,  
grain breads, brioches, ...  
The mould guarantees a good  
rigidity during the baking.*



Surgélation  
Deep-Freezing



Cuisson  
Baking



Micro-Ondes  
Micro-waves



Esthétique  
Aesthetic

## MOULES OPTIMA A POIS *OPTIMA A POIS Moulds*

Présentation impeccable en plat salé et sucré  
*Perfect presentation for salty and sweet recipes*

Dimensions - <i>Measures</i> (mm)						
Fond Bottom	Hauteur Height	Code Code	Contenance Capacity (cl)	Pcs / paquet Pcs / pack	Pqts / carton Packs / carton	Ctns / palette Ctns / pallet
Fond : 158 x 54 Haut : 176 x 76	50	684351	55 cl (MO 550)	48 (12 x 4 coul.)	6	24

Ingraisables et rigides grâce au bord roulé, ces moules sont idéals en passage au four, en surgélation et au micro-ondes. L'assortiment vous permet d'associer une couleur de moule (rouge, vert, jaune ou marron) à chacune de vos recettes.

*Moules de cuisson  
en carton, avec film.*

*Assortiment 4 couleurs  
Rouge, vert, jaune et marron.*



*4 colors assortment  
Red, green, yellow, brown.*

*Cardboard baking moulds, with  
inner film. Greaseproof and rigid  
thanks to the rolled edge, these  
moulds are perfect for baking,  
deep-freezing and microwaves  
purposes.*

*The assortment allows to link the  
color of the mould to the recipe.*



Pour recettes salées ...  
*For salt recipes ...*



... et recettes sucrées  
*... and for cakes*



Surgélation  
Deep-Freezing



Cuisson  
Baking



Micro-Ondes  
Micro-waves



Esthétique  
Aesthetic

## MOULES CAKE & SNACK CAKE & SNACK Moulds

Moules de cuisson idéals  
pour la vente à emporter, le snacking !  
*Ideal for take away food and snack food !*

Dimensions - Measures (mm)		Code Code	Contenance Capacity (cl)	Désignation Designation	Pcs / paquet Pcs / pack	Pqts / carton Packs / carton	Ctns / palette Ctns / pallet
Fond Bottom	Hauteur Height						
95 x 53	47	684250	27	Assortiment PM 95	48	6	24
Ø100	30	684251	23	Assortiment MBB 100/30	48	6	24

De la vente à emporter à la restauration, vos gâteaux, cakes aux olives, tourtes au saumon, aux légumes,... seront mis en valeur.

*From take away food to catering, your cakes, ham cakes, salmon pies, vegetables pies,... will be enhanced.*



Pour recettes salées ...  
*For salt recipes ...*



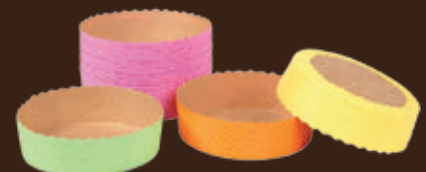
... et recettes sucrées  
*... and for cakes*

Des moules à cakes et des moules à tartes en papier, livrés en assortiment de 4 couleurs : rose, vert, jaune, orange.

*Rectangular and round paper moulds delivered in assortment of 4 colors : pink, green, yellow, orange.*



Assortiment PM 95  
4 couleurs



Assortiment MBB 100/30  
4 couleurs

## Assortiment de caissettes TULIPCUP imprimées couleur Assortment of color printed TULIPCUP

Dimensions - Size (mm)

Désignation Designation	Fond Bottom	Hauteur Height	Code Code	Pcs / blister Pcs / blister	Blisters / carton Blisters / carton	Ctns / palette Ctns / pallet
<b>6 couleurs assorties : violet, rose, orange, jaune, écru, vert</b> <i>6 assorted colors : purple, pink, orange, yellow, kraft, green</i>						
Assortiment Petit modèle 110/35 <b>Small size assortment</b> 50 pcs x 6 coul. (3 cl)	35	60	683910	300	10	20
Assortiment Moyen modèle 150/50 <b>Medium size assortment</b> 40 pcs x 6 coul. (16 cl)	50	80	683770	240	6	36



## Caissettes couleur TULIPCUP - TULIPCUP color paper cups

Dimensions - Size (mm)

Désignation Designation	Fond Bottom	Hauteur Height	Code Code	Pcs / boîte Pcs / box	Boîtes / carton Boxes / carton	Ctns / palette Ctns / pallet
110/35 Marron / <b>Brown</b> (4cl)	35	60	683334	300	10	20
150/50 Marron / <b>Brown</b> (16cl)	50	80	683466	200	10	15
175/50 Marron / <b>Brown</b> (21cl)	50	95	683335	200	10	12
110/35 Écru / <b>Kraft</b> (4cl)	35	60	684646	300	10	20
140/50 Écru / <b>Kraft</b> (13cl)	50	70	683575	200	10	15
150/50 Orange / <b>Orange</b> (16cl)	50	80	683577	200	10	15
160/50 Step Orange / <b>Orange</b> (18cl)	50	80	683579	150	10	15
150/50 Noire / <b>Black</b> (16cl)	50	80	683576	200	10	15
160/50 Step Noire / <b>Black</b> (18cl)	50	80	683578	150	10	15



## Plaque de cuisson pour TULIPCUP - TULIPCUP baking tray

Plaque de cuisson et de transport pour caissettes TULIPCUP. Plaque DOUBLE FACE ! Utilisable pour toutes tailles de Tulipcup

*Baking and delivery tray for TULIPCUP  
DOUBLE SIDE tray ! Can be used for all the sizes  
of Tulipcup*

Dimensions plaque Tray measures (mm)	Code Code	Pcs / paquet Pcs / pack	Pqts / carton Packs / carton	Ctns / palette Ctns / pallet
395 x 295 x 35	683751	5	10	24

Recto / Front side



Verso / Back side



**Au recto :**  
12 alvéoles pour  
Tulipcup grands  
et moyens modèles



**Front side :** 12 holes for  
big and medium Tulipcup

**Au verso :**  
20 alvéoles pour  
Tulipcup petits modèles



**Back side :** 20 holes for  
small Tulipcup

Les contenances sont données à titre indicatif.  
*Capacities are given as an indicative information.*





Surgélation  
Deep-Freezing



Cuisson  
Baking



Micro-Ondes  
Micro-waves



Esthétique  
Aesthetic

## CAISSETTES TULIPCUP

### *TULIPCUP paper cups*

### CAISSETTES TULIPCUP

Pour une présentation originale, élégante et moderne de vos recettes : muffins, cup cakes, cakes salés, ...

Plusieurs couleurs au choix!

2 formes :

- Tulipcup forme droite
- Tulipcup forme «step» (pour être parfaitement insérée dans la plaque de calage).

### *TULIPCUP PAPER CUPS*

*For an original, elegant and modern presentation of your recipes : muffins, cup cakes, ...*

*Choice of several colors.*

*2 shapes :*

- *Tulipcup (straight shape)*
- *Tulipcup with step (to fit perfectly with the tray)*

### PLAQUE DE CUISSON pour TULIPCUP

- Plaque adaptée pour toutes les tailles de Tulipcup : utilisable sur les 2 faces
- Montage rapide

### *TULIPCUP baking tray*

- *Double side tray, for all the sizes of Tulipcup*
- *Quick assembly*



Plusieurs tailles et couleurs  
*Several sizes and colors*



Tulipcup forme « step »  
*Tulipcup with step*



Tulipcup livrées en 6 couleurs assorties  
*Tulipcup delivered with 6 assorted colors*



Plaque pour Tulipcup  
*Tray for Tulipcup*

## Moules de cuisson EASY BAKE - *EASY BAKE Baking moulds*

Dimensions - <i>Measures</i> (mm)							
Dim. fond Bottom measure	Hauteur Height	Couleur Color	Conte- nance Capacity (cl)	Code Code	Pcs / paquet Pcs / pack	Pqts / carton Packs / carton	Ctns / palette Ctns / pallet
<b>En carton - <i>In cardboard</i></b>							
160 x 55	50	Kraft - <i>Kraft</i>	50	N 684648	30	8	24
80 x 40	40	Kraft - <i>Kraft</i>	15	N 684647	50	24	12
80 x 40	40	Marron - <i>Brown</i>	15	683058	75	18	20
<b>En carton et film ingraissable - <i>In cardboard and with greaseproof film</i></b>							
45 x 45	40	Beige - Blanc Avec film int.  <i>Beige - White With film</i>	8	683461	80	20	20
80 x 40	40		15	683462	75	18	20
80 x 80	28		18	683463	60	18	20
100 x 85	30		25	683464	60	10	24
140 x 100	40	Noir - <i>Black</i> renforcé - <i>reinforced</i> (Page 17)	60	684508	30	4	24
<b>Plateau cuisson - <i>Baking tray</i></b>							
180 x 135	25	Marron- <i>Brown</i>	60	683059	50	10	8

**NOUVEAU !**



## Plaques de moules EASY BAKE - *EASY BAKE Trays of moulds*

Dimensions - <i>Measures</i> (mm)						
Dim. fond Bottom measure	Hauteur Height	Couleur Color	Contenance Capacity (cl)	Code Code	Pqts / carton Packs / carton	Ctns / palette Ctns / pallet
80 x 40 Plaque : 553 x 362	H40	Marron- <i>Brown</i>	15 cl x 20	682521	25 plaques de 20 pcs	24



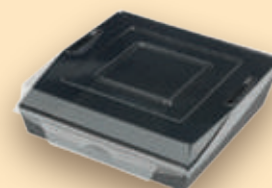
## Moules PRYSMABOX - *PRYSMABOX Mould*

Avec couvercle inclus - *With lid included*

**Une solution innovante de la cuisson à la présentation !**

Le moule PRYSMABOX est un moule en carton noir avec film intérieur. Il vous permet de cuire des plats cuisinés (type lasagnes, tians aux légumes, ...), tout comme des desserts. Grâce à son couvercle plastique, il facilite l'emballage et le transport de vos recettes. En vitrine ou sur table, il met vos plats en valeur.

Fond / Haut Bottom / Top	Hauteur Height	Contenance Capacity (cl)	Code Code	Pcs / paquet Pcs / pack	Ctns / palette Ctns / pallet
Fond : 158 x 158 Haut : 179 x 175	30/50	85	684040	90 moules + 90 couvercles	24



Moule fermé  
*Closed mould*



Moule ouvert  
*Opened mould*

Les contenances sont données à titre indicatif.  
*Capacities are given as an indicative information.*





Surgélation  
Deep-Freezing



Cuisson  
Baking



Micro-Ondes  
Micro-waves



Esthétique  
Aesthetic

## MOULES EASY BAKE

### *EASY BAKE Moulds*

Pour recettes sucrées  
*For cakes*



Pour recettes salées  
*For salt recipes*



### MOULES EASY BAKE

Des moules aux formes modernes, les indispensables du moment !

Utilisation pratique : ces moules en carton passent en surgélation, en cuisson et au micro-ondes.

Avec ou sans film ingraissable intérieur.

De couleur beige naturel ou marron, ils permettent une présentation impeccable.

### *EASY BAKE MOULDS*

*Moulds of modern shape, the unavoidable ones today ! Practical use : these cardboard moulds can be used for deep-freezing, baking and micro-waves as well. With or without greaseproof film. Natural beige or brown color, for a perfect presentation.*

### MOULE EASY BAKE NOIR RENFORCÉ : Spécial plat cuisiné individuel !



Moule Easy Bake renforcé noir + film  
140 x 100 H40mm  
Réf. 684508

- Taille de moule spécialement adaptée aux plats cuisinés individuels (portion conseillée de 300gr) : 140x100 H40mm
- Moule avec film intérieur et en grammage renforcé, pour garantir une très bonne tenue, même pour des plats en sauce.
- Rigidité également appréciée pour la manipulation et le transport.

### *BLACK EASY BAKE MOULD*

- *Size of mould especially adapted to individual meals (for a portion of 300gr) : 140x100 H40mm*
- *Mould with film and high grammage that assures a very good rigidity even if the meal is made with liquid sauce.*
- *Rigidity also appreciated for handling and delivery of the meals.*

## Assortiment de caissettes en carton OPTIMA À POIS OPTIMA A POIS cardboard baking cups assortment

Dimensions - Measures (mm)		Contenance Capacity (cl)	Code Code	Pcs / blister Pcs / blister	Blisters / carton Blisters / carton	Ctns / palette Ctns / pallet
Dim. fond Bottom measure	Hauteur Height					
<b>5 couleurs assorties : vert, jaune, rouge, rose, bleu</b> <i>5 assorted colors : green, yellow, red, pink, blue</i>						
50	40	10	683725	120 (24 pcs x 5 couleurs)	6	36



## Caissettes de cuisson OPTIMA OPTIMA baking cups

Dimensions Measures (mm)		Contenance Capacity (cl)	Code Code	Pcs / paquet Pcs / pack	Pqts / carton Packs / carton	Ctns / palette Ctns / pallet
Diam. fond Bottom diameter	Hauteur Height	Couleur Color				
<b>Moules carton à bord roulé - Cardboard moulds with rolled edge</b>						
58	38	blanc/marron	13	683095 *	75	14
83	20	noir	12	683309	65	24
90	21	blanc/marron TO 109	15	683096	75	15
110	21	blanc/marron TO 138	22	684304	50	16
<b>Moules papier à bord roulé - Paper mould with rolled edge</b>						
90	21	marron TO 109	15	683141	75	20
<b>Moules carton sans rebord - Cardboard moulds without edge</b>						
50	40	blanc/ marron	10	683050	200	10
69	24		9	683055	200	10
90	20		15	681826	80	18
120	20		23	681827	112	16

\* Couverture disponible / Plastic lid available : page 23

## Moules OPTIMA COROLLE OPTIMA COROLLE moulds

Dimensions - Measures (mm)		Contenance Capacity (cl)	Code Code	Pcs / paquet Pcs / pack	Pqts / carton Packs / carton	Ctns / palette Ctns / pallet
Ø Fond Ø Bottom	Ø Haut Ø Top	Hauteur Hauteur				
45	60/75	H30	6	683331	160	12
49	65/95	H36,5	15	684454	200	15
75	90/120	H45,5	25	684485	100	8
90	170/175	H65	70	683332	50	10

Les contenances sont données à titre indicatif.  
Capacities are given as an indicative information.





Surgélation  
Deep-Freezing



Cuisson  
Baking



Micro-Ondes  
Micro-waves



Esthétique  
Aesthetic

## MOULES INDIVIDUELS

### *Individual Baking Moulds*

#### MOULES OPTIMA

##### *OPTIMA baking cups*

Moules en carton de couleur terracotta avec film ingraissable : idéals pour gâteaux, tartes sucrées et salées.

Pour les formats muffins, découvrez aussi nos moules OPTIMA A POIS, assortis en 5 couleurs.

*Cardboard moulds of brown color, with greaseproof film. For the muffins cakes, discover also our OPTIMA A POIS moulds, of 5 colors assorted.*

#### MOULES OPTIMA COROLLE

##### *OPTIMA COROLLE Moulds*

• Né d'une technologie unique, il est idéal pour cuire et livrer dans leur moule :

- les brioches à tête au format familial
- les brioches individuelles

• Résistant : les rebords du moule résistent à la pousse et au développement.

• *Born from a unique technology, the mould is ideal to bake and deliver in its own mould :*

- the big size 'Brioche'
- and the individual size 'Brioche'

• *Resistant : the mould's edges resist the deformation by paste*



OPTIMA À POIS



OPTIMA



OPTIMA



OPTIMA COROLLE



## Caissettes cuisine - «Cuisine» baking cups

Dimensions - <i>Measures</i> (mm)						
Diam. fond Bottom diameter	Hauteur Height	Contenance Capacity (cl)	Code Code	Pcs / paquet Pcs / pack	Pqts / carton Packs / carton	Ctns / palette Ctns / pallet
<b>Assortiment de caissettes cuisine couleurs (page 21)</b> <i>Colored cuisine cups assortment</i>						
38	30	3	684534	250 (50 pcs x 5 couleurs)	10	20
<b>En carton marron et avec film ingraissable</b> <i>In brown cardboard and with greaseproof film</i>						
54	40	10	683306	250	10	12
<b>En papier blanc</b> <i>In white paper</i>						
54	40	10	682927	250	16	12
<b>En papier écru et film ingraissable</b> <i>In kraft paper and with greaseproof film</i>						
54	40	10	684389	100	38	12
44	35	6	683460	200	10	18
38	30	3	684387	100	44	16
<b>En papier blanc et film ingraissable</b> <i>In white paper and with greaseproof film</i>						
44	35	6	683639	250	10	12
38	30	3	683452	100	30	24



## Plaques caissettes à muffins - *Tray system with muffins baking cups*

Délai de livraison : 4 semaines - Minimum de commande : 3 cartons

*Delivery time : 4 weeks - Minimum order quantity : 3 cartons*

Libellé Designation Ø Fond - Hauteur	Code Code	Contenance Capacity (cl)	Pcs / paquet Pcs / pack	Pqts / carton Packs / carton	Ctns / palette Ctns / pallet
NTS 2 - Plaque caissettes Ø52 - H36 <i>Plaque de 6x4 caissettes</i>	681858	6	-	125	25
NTS 4 - Plaque caissettes Ø64 - H34 <i>Plaque de 6x4 caissettes</i>	681857	12	-	125	16
<b>Plaque 6 mini-muffins - 6 Mini-muffins tray</b>					
Plaque / <i>Tray</i> 19,3 x 13,5 cm de 6 Caissettes / <i>of 6 Cups</i> Ø30 - H25	683144	3	50	300 (= 6 paquets / <i>6 packs</i> )	24



Les contenances sont données à titre indicatif - *Capacities are given as an indicative information.*

## Papier Cuisson *Baking paper*

Siliconé 2 faces – 41gr/m<sup>2</sup>  
Plusieurs passages au four

*Both sides siliconized – 41gr/sqm  
Several oven bakings*

Dimensions Measures (cm)	Code Code	Pièces / boîte distributrice Qty / dispenser	Boîtes / palette Cartons / pallet
40 x 60	683771	500	128





Surgélation  
Deep-Freezing



Cuisson  
Baking



Micro-Ondes  
Micro-waves



Esthétique  
Aesthetic

## CAISSETTES CUISINE & MUFFINS

*Cuisine cups & Muffins cups*

### ASSORTIMENT DE CAISSETTES CUISINE COULEURS

Colored cuisine cups assortment

Ø38 H30mm

#### Un assortiment pour 3 utilisations...

*One assortment for 3 uses*

Cuisson de  
recettes sucrées /  
*Sweet recipes*



pour les muffins, mini  
cake aux fruits, etc.

Cuisson de  
recettes salées /  
*Salty recipes*



pour les buffets apéritifs,  
mini cake aux lardons,  
chorizo, fromage, etc.

Présentation  
de pot à sauces !  
*For the sauces !*



pour les sauces ketchup,  
moutarde, curry, guacamole,  
mayonnaise, cocktail, etc.

Caissettes cuisine en papier  
écru, avec fond couleur et film  
ingrassable.

- Passage en cuisson,  
surgélation et micro-ondes
- Taille : Ø fond 38  
hauteur 30mm
- 5 couleurs assorties : fuchsia -  
verte - écru - jaune - rouge



Réf. 684534



*Colored cuisine cups, made  
of kraft paper, with film.*

- *For baking, deep-freezing  
and microwaves uses*
- *Size : Ø bottom 38  
height 30mm*
- *5 assorted colors : fuchsia -  
green - kraft - yellow - red*

## Moules OPTIMA ronds à bord roulé

### OPTIMA round baking moulds, with rolled edge

Dimensions - <i>Measures</i> (mm)							
Ø Fond Ø Bottom	Ø Haut Ø Top	Hauteur Height	Contenance Capacity (cl)	Code Code	Pcs / paquet Pcs / pack	Pqts / carton Packs / carton	Ctns / palette Ctns / pallet
147	158	H24	40	683097	75	4	20
170	180	H35	85	682898	70	5	10
185	209	H19	55	682647	250	1	40
199.5	205	H25	80	683098 *	85	4	15
218	230	H23	90	682648	200	1	40
248	260	H23	115	682649	200	1	42

\* Couverture disponible / *Plastic lid available* : page 23



## Moules OPTIMA carrés à bord roulé

### OPTIMA square baking moulds, with rolled edge

Dimensions - <i>Measures</i> (mm)						
Ø Fond Ø Bottom	Ø Haut Ø Top	Hauteur Height	Contenance Capacity (cl)	Code Code	Pcs / carton Pcs / carton	Ctns / palette Ctns / pallet
175 x 175		H30	90	683519	500	16



## Moules OPTIMA ronds sans rebord

### OPTIMA round baking moulds, without edge

Dimensions <i>Measures</i> (mm)						
Ø fond Ø bottom	Hauteur Height	Contenance Capacity (cl)	Code Code	Pcs / paquet Pcs / pack	Pqts / carton Packs / carton	Ctns / palette Ctns / pallet
170	H30	70	682412	60	12	16
190	H30	90	681829	60	12	12
210	H30	110	682413	75	12	9
240	H30	140	681831	90	4	18



## Moules OPTIMA rectangulaires à bords renforcés

### OPTIMA rectangular baking moulds with reinforced edges

Dimensions - <i>Measures</i> (mm)							
Dim. fond - Hauteur Bottom / Height (mm)			Contenance Capacity (cl)	Code Code	Pcs / paquet Pcs / pack	Pqts / carton Packs / carton	Ctns / palette Ctns / pallet
165	65	H45	60	682907	30	15	6
180	80	H55	90	681833	15	18	9
200	82	H70	130	682908	40	7	9
232	85	H70	170	682909	40	7	9



Les contenances sont données à titre indicatif.  
*Capacities are given as an indicative information.*

# Moules OPTIMA

## Optima Baking Moulds



Surgélation  
Deep-Freezing



Cuisson  
Baking



Micro-Ondes  
Micro-waves



Esthétique  
Aesthetic

Moules carton avec film ingraissable : démoulage facilité !  
Et gain de temps appréciable : plus de moules à nettoyer.

### Moules ronds

Moules rigides grâce à leur bord roulé :  
très bonne tenue à la cuisson et à la surgélation.



### Moules rectangulaires

Moules à rebord renforcé pour une très bonne  
résistance à la pousse et au développement.



### OPTIMA baking moulds

Cardboard moulds with greaseproof film : easy  
unmould ! Saving of time : no moulds to clean.

### Round moulds

Rigid moulds thanks to their rolled edge : very  
good hold during baking and deep-freezing.

### Rectangular moulds

Reinforced lips for a good resistance of the  
mould to deformation by paste.

### Couvercles plastiques pour Moules OPTIMA

Plastic lids for OPTIMA moulds

Couvercles adaptés qui se clipsent sur le moule.  
Ils facilitent le transport et la présentation des  
recettes en vitrine et en rayons.  
Consultez-nous.

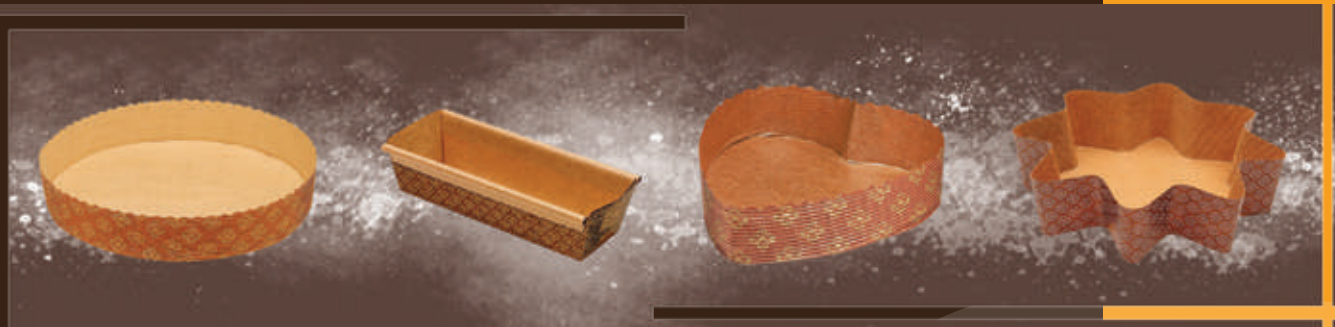


Réf : 683193  
Couvercle /Lid  
Ø205 H30mm  
pour moule Optima rond  
fond Ø199

Adapted lids that are locked into the mould.  
Easy delivery and nice presentation of your  
recipes on window-shops and shelves.  
Please contact us.



Réf : V9M63015  
Couvercle /Lid  
Ø103 H38  
pour moule Optima individuel  
fond Ø58 H38



# MOULES PAPIER NOVACART

## NOVACART paper moulds



Surgélation  
Deep-Freezing



Cuisson  
Baking



Micro-Ondes  
Micro-waves



Esthétique  
Aesthetic

Dimensions - Measures (mm)

Fond Bottom	Hauteur Height	Contenance Capacity (cl)	Code Code	Réf. Ref.	Pcs / carton Pcs / carton	Ctns / palette Ctns / pallet
<b>Moules à cake avec film intérieur</b> <i>Rectangular moulds with film</i>						
140	100	H45	70	G9F10211	PM140	630
<b>Moules à cake</b> <i>Rectangular moulds</i>						
65	150	H50	50	681856	PM150	1000
65	200	H50	65	681855	PM200	1000
70	227	H65	120	681854	PM227	480
80	235	H75	150	682096	PM238	480
65	260	H55	100	682638	PM260	1000
<b>Moules à Savarin</b> <i>Savarin moulds</i>						
185	H40	80	681843	MBC 185/40	540	11
200	H60	140	681842	MBC 200/60	540	9
<b>Moules à tarte ronds avec rebord</b> <i>Pie moulds with lip</i>						
170	H35	75	681841	MBB 170/35	600	12
<b>Moules à tarte ronds sans rebord</b> <i>Pie moulds without lip</i>						
100	H30	25	682614	MBB 100/30	300	54
120	H35	40	681832	MBB 120/35	300	48
185	H35	90	681910	MBB 185/35	600	11
200	H35	100	G9F17073	MBB 200/35	400	15
220	H38	120	681839	MBB 220/38	600	6

Les contenances sont données à titre indicatif.  
Capacities are given as an indicative information.





## Moules papier NOVACART NOVACART paper moulds

Dimensions - <i>Measures</i> (mm)						
Fond Bottom	Hauteur Height	Contenance Capacity (cl)	Code Code	Réf. Ref.	Pcs / carton Pcs / carton	Ctns / palette Ctns / pallet
<b>Moules forme cœur</b> <i>Moulds for heart-shaped</i>						
129 x 125	H35	35	682099	MCU0	300	48
174,5 x 175	H45	80	682100	MCU1	600	12
<b>Moules à Panettone bas - «Low» Panettone moulds</b>						
155	H55	100	681847	M 155	540	12
170	H55	133	682269	M 170	540	12
185	H60	160	681846	M 185	480	11
200	H65	200	681845	M 200	480	9
220	H70	230	681844	M 220	480	6
<b>Moules petit Panettone - Mini Panettone moulds</b>						
70	H50	20	681852	P 70/50	2000	56
<b>Moules Panettone - Panettone moulds</b>						
110	H85	86	682589	P 110	2400	12
134	H95	140	681851	P 134	2400	9
155	H112	190	681850	P 155	1200	12
170	H115	277	682587	P 170	1200	12
<b>Moules forme étoile - Moulds for Star-shaped</b>						
125/80	H35	25	682117	ST0	300	56



## Conditionnement en paquets Packing in packs

Dimensions <i>Measures</i> (mm)							
Ø Fond Ø Bottom	Hauteur Height	Contenance Capacity (cl)	Code Code	Réf. Ref.	Pcs / paquet Pcs / pack	Pqts / carton Packs / carton	Ctns / palette Ctns / pallet
<b>Moules à cake avec film - Rectangular moulds with film</b>							
95 x 53	H47	27	683549	PM95	50	21	6
<b>Moules petit Panettone - Mini Panettone moulds</b>							
70	H50	20	683174	P70/50	100	20	24
<b>Moules Panettone - Panettone moulds</b>							
134	H95	140	683060	P134	200	12	4
155	H112	190	683154	P155	100	6	15
<b>Moules forme Etoile - Star shape moulds</b>							
125 x 80	H35	25	683090	ST0	100	3	40
<b>Moules forme Sapin - Pine tree shape moulds</b>							
160 x 140	H35	40	684370	AB0	50	4	24
<b>Moules forme Cœur - Heart shape moulds</b>							
129 x 125	H35	42	684443		50	6	16



Une variété de supports en carton pour sublimer vos recettes sucrées et salées : rigidité assurée !

*A full range of undercakes to enhance your sugared and salt recipes : rigidity assured !*



Ronds or et Dentelles carton or  
Gold undercakes and gold cardboard doilies



Ronds blancs et Assiettes  
White undercakes and plates



Plateaux Traiteur et Prestige  
Traiteur and Prestige trays



## Supports Carton

Des supports carton rigides et esthétiques.

- Manipulation facilitée de vos recettes : de leur préparation, à la mise en vitrine jusqu'au transport dans la boîte pâtissière.
- Rigidité assurée par le fort grammage
- Ingraissabilité
- Valorisation de vos recettes, grâce à leur couleur or/argent métallisé : une présentation de qualité.
- Un choix varié de supports : ronds cartons, plateaux traiteur, assiettes, dentelles carton or,...

*Rigid and aesthetic cardboard undercakes and trays.*

- *Easier handling of your recipes : from their preparation, to the presentation in window-shops, until their delivery in the pastry box.*
- *High rigidity assured thanks to the gram*
- *Greaseproof undercakes and trays*
- *Enhance the presentation of your cakes with the metallized gold/silver colors.*
- *A wide range of products : round undercakes, trays, plates, cardboard doilies, ...*



Plateaux TRAITEUR simple-face - OR / ARGENT / NOIR / BLANC PERLE

*TRAITEUR trays - One side : gold - silver - black - pearled white*

1200 gr – RIGIDITÉ SUPÉRIEURE – *High rigidity*

Dimension Size (cm)	Code ARGENT SILVER Code	Code OR GOLD Code	Code NOIR BLACK Code	Code BLANC PERLE PEARLED WHITE Code	Ctns / palette Ctns / pallet
19 x 28	P230630	P230632	683599	684299	36
28 x 42	630530	630532	683600	684300	24
32 x 42	630540	630542	-	-	18

Pièces / paquet (*pack*) : 25      Paquets (*pack*) / carton : 4



Plateaux TRAITEUR double-face – ARGENT

*TRAITEUR trays - Two sides : silver*

1200 gr – RIGIDITÉ SUPÉRIEURE – *High rigidity*

Dimension Size (cm)	Code Code	Pcs / paquet Pcs / pack	Pqts / carton Packs / carton	Ctns / palette Ctns / pallet
19 x 28	P230620	25	4	36
28 x 42	630520	25	4	24



Plateaux BUFFET simple-face – ARGENT / OR

*BUFFET trays - One side : silver - gold*

1000 gr

Dimension Size (cm)	Code ARGENT SILVER Code	Code OR GOLD Code	Pcs / paquet Pcs / pack	Pqts / carton Packs / carton	Ctns / palette Ctns / pallet
28 x 42	683146	683147	25	4	24



Boîtes pour plateaux TRAITEUR

*Boxes for TRAITEUR trays*

Dimension Size (cm)	Code Code	Pcs / paquet Pcs / pack	Pqts / carton Packs / carton	Ctns / palette Ctns / pallet
19 x 28	630625	25	4	30
28 x 42	630525	25	4	12
32 x 42	630545	25	4	12



Hauteur de la boîte : 6 cm

*Height of box : 6 cm*





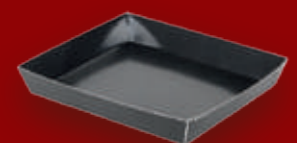
Plateaux individuels et PRESTIGE Or  
*Individual and Gold Prestige Trays*

Dimension Size (cm)	Code Code	Pcs / paquet Pcs / pack	Pqts / carton Packs / carton	Ctns / palette Ctns / pallet
<b>Plateaux individuels - Individual trays</b>				
10 x 10	P245097	50	10	48
13,5 x 8,5	P245130	50	10	48
<b>Plateaux Prestige or - Gold Prestige trays</b>				
14,5 x 20	681639	50	10	12
17,5 x 25	681640	50	10	12
22 x 30	682851	25	4	27
30 x 38,5	681643	25	4	18



Plateau Noir DEGUSTATION  
*DEGUSTATION Black tray*

Dimensions Size (cm)	Code Code	Pcs / paquet Pcs / pack	Pqts / carton Packs / carton	Ctns / palette Ctns / pallet
14,3 x 16,6 H 2,7	684509	25	4	60



Supports carton OR  
Gold undercake boards

Dim. ext. External size (cm)	Code Code	Pcs / paquet Pcs / pack	Pqts / palette Packs / pallet
<b>Ronds - Rounds</b>			
14	P002014	100	336
16	P002016	100	252
18	P002018	100	210
20	P002020	100	168
22	P002022	100	126
24	P002024	100	105
26	P002026	100	91
28	P002028	100	77
30	P002030	100	63
32	P002032	100	56
34	P002534	50	84
36	P002536	50	84
40	P002540	50	84
<b>Plaque - Big sheet</b>			
30 x 40	P002130	25	192
40 x 60	P002140	25	92
<b>Supports avec languette - Small undercakes with tab</b>			
Ø 8	P002008	200	336
9,5 x 5,6	P002106	200	420
7 x 7	P002207	200	336
<b>Bûchette - Individual</b>			
5 x 10	P250010	200	420

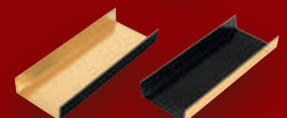
Semelles bûches OR & NOIR bords droits et festonnés, 1000 gr  
GOLD & BLACK support for Yule-log with straight or festooned edges , 1000 gr

Dim. ext. External size (cm) Largeur : 10	Code - Code		Pcs / paquet Pcs / pack	Pqts / palette Packs / pallet
	Bords festonnés Festooned edges	Bords droits Straight edges		
<b>Bûches - Yule-logs</b>				
long. 19	684157	684166	50	576
long. 24	684158	684167	50	432
long. 29	684159	684168	50	384
long. 34	684160 <sup>(1)</sup>	684169	50	312
long. 39		684170	50	288
long. 44	684162 <sup>(1)</sup>	684171	50	240
long. 49	684163 <sup>(1)</sup>	684172	50	204
long. 59		684173	50	168
long. 99	684165	684174	50	96



Supports carton OR et NOIR  
**GOLD & BLACK undercake boards**

Dim. ext. External size (cm)	Code Code	Pcs / paquet Pcs / pack	Pqts / palette Packs / pallet
<b>Ronds - Disks</b>			
14	P002314	100	336
16	P002316	100	252
18	P002318	100	210
20	P002320	100	168
22	P002322	100	126
24	P002324	100	105
26	P002326	100	91
28	P002328	100	77
30	P002330	100	63
32	P002332	100	56
34	P002334	50	84
36	P002336	50	84
40	P002340	50	84
<b>Plaque - Big sheet</b>			
30 x 40	P002350	25	192
40 x 60	P002360	25	92
<b>Carrés - Square</b>			
16 x 16	684113	50	420
18 x 18	684114	50	360
20 x 20	684115	50	300
22 x 22	684116	50	225
24 x 24	<b>N</b> 684588	50	195
<b>Supports avec languette - Small undercakes with tab</b>			
Ø 8	P002308	200	336
Ø 10	683605	300	150
9,5 x 5,6	P002306	200	420
7 x 7	P002307	200	336
13 x 4,5	P002313	200	336
<b>Rectangle rainé - scored undercake</b>			
13 x 4,5	683863	200 (2 x 100 pcs)	416
<b>Bûchette - Individual</b>			
5 x 10	P252010	200	420





Cardboard undercakes  
with fashion colors :  
pink, green, orange  
and black

## Supports TUTTI FRUTTI TUTTI FRUTTI undercakes

### Assortiment rectangles rainés TUTTI FRUTTI Assortment of Tutti Frutti folded boards

Assortiment Assortment	Dimension Measure	Code Code	Pièces / boîte Pieces / box
Fuchsia / vert & vert / fuchsia	130 x 45 mm	683862	200 (2 x 100pcs)
Blanc perle / noir & noir / blanc perle	130 x 45 mm	684307	200 (2 x 100pcs)



Les 2 doubles faces livrés dans la même boîte  
The 2 double colors delivered in the same box

### Supports languette TUTTI FRUTTI Tutti Frutti small boards with tabs

Couleurs Colors	Dimension Measure	Code Code	Pièces / boîte Pieces / box
Double face fuchsia / vert	Ø 8 cm	683854	200
	9,5 x 5,6 cm	683855	200





## Rectangles rainés 13 x 4.5 cm PERSONNALISES Name-printed scored undercakes 13 x 4,5 cm

Couleur Extérieur External side	Couleur Intérieur Internal side	Code Code	Pièces / boîte Pieces / box	Boîtes / carton Boxes / carton
or / <i>gold</i>	noir / <i>black</i>	<b>N</b> K684580	200	10
noir / <i>black</i>	or / <i>gold</i>	<b>N</b> K684581	200	10
fuchsia / <i>pink</i>	vert / <i>green</i>	<b>N</b> K684582	200	10
vert / <i>green</i>	fuchsia / <i>pink</i>	<b>N</b> K684583	200	10
noir / <i>black</i>	blanc perle / <i>white</i>	<b>N</b> K684584	200	10
blanc perle / <i>white</i>	noir / <i>black</i>	<b>N</b> K684585	200	10

Minimum de commande :  
10 boîtes, soit 2000 pc

Délai de livraison : 4 semaines

Choisissez votre couleur de support :  
parmi nos 6 couleurs au choix (tableau ci-dessus)

Choisissez votre couleur d'impression :  
**standards** : rouge, bordeaux, bleu, vert, bistre, noir  
**métallisées** : or, argent, cuivré, bordeaux, bleu, vert

Caractère d'impression :  
Belwe, Times, Helvetica, Cascade

Minimum order :  
10 boxes (=2000 pc)

Delivery time : 4 weeks

Choose your color of background  
among the 6 possibilities (see board above)

Choose your text color :  
**standards** : red, dark-red, blue, green, brown, black  
**métallisées** : gold, silver, coppered, dark-red, blue, green

Choose your writing :  
Belwe, Times, Helvetica, Cascade

**NOUVEAU !**



## Dentelles carton or / *Gold cardboard doilies*

Neutre / *Neutral*

Dim. ext. External size (cm)	Dim. int. Int size (cm)	Code Code	Pcs / paquet Pcs / pack	Pqts / carton Packs / carton	Ctns / palette Ctns / pallet
20	14	P003520	50	4	56
22	16	P003522	50	4	56
24	18	P003524	50	4	48
26	20	P003526	50	4	48
28	22	P003528	50	4	32
30	24	P003530	50	4	18

Personnalisées par dorure à chaud  
*Name-printed with hot stamping*

Dim. ext. External size (cm)	Dim. int. Int size (cm)	Code Code	Pcs / paquet Pcs / pack	Pqts / carton Packs / carton	Ctns / palette Ctns / pallet
20	14	K003720	50	4	56
22	16	K003722	50	4	56
24	18	K003724	50	4	56
26	48	K003726	50	4	56
28	22	K003728	50	4	56
30	24	K003730	50	4	56

**Impression :**  
fuchsia, bistre, vert, bleu ou noir

**Pour les dentelles carton or personnalisées :**

- minimum de commande :  
600, au-delà par multiple de 200
- minimum par dimension :  
200, au-delà par multiple de 200
- prix par référence, quantités non cumulables
- couleurs d'impression : fuchsia

**Printing :**  
fuchsia, dark-brown, green, blue or black

**For name-printed gold cardboard doilies :**

- minimum per order :  
600, after multiple of 200
- minimum per size :  
200, after multiple of 200
- price / reference, quantities not additional
- choice of colours : fuchsia





## Supports carton BLANCS White undercake boards

Dim. ext. External size (cm)	Code Code	Grammage Gram (gr/m2)	Pcs / paquet Pcs / pack	Pqts / palette Packs / pallet
<b>Ronds Festonnés - conditionnement : 250 pcs / paquet</b> <i>Round with festooned edge - 250 pcs /pack</i>				
15	682794	250	250	240
17	682795	250	250	198
19	682796	275	250	144
21	682798	275	250	144
23	682800	275	250	108
25	682802	300	250	84
27	682803	300	250	72
29	682804	325	250	66
30	682805	325	250	66
32	682806	325	250	48
<b>Ronds Sans Feston - Round without festooned edge</b>				
18	682810	250	250	180
20	682811	275	250	144
22	682812	275	250	120
24	682813	275	250	90
26	682814	300	250	72
28	682815	300	250	66
30	682816	325	250	66
<b>Carrés Rainés - Square with folded edges</b>				
11	682818	250	250	420
13	682819	250	250	324
15	682820	250	250	240
17	682821	250	250	168
19	682822	275	250	144
21	682823	275	250	120
23	682824	275	250	90

Pour toute autre taille, nous consulter, livraison sur commande selon les conditions suivantes :

- Minimum de commande : nous contacter
- Délai de livraison : 2 à 3 semaines

*For any other size, please contact us, delivery on order with the following precisions :*

- *Minimum of order : contact us*
- *Delivery time : 2 to 3 weeks*



## Assiettes carton TUTTI FRUTTI

### Tutti Frutti cardboard plates

Couleurs Colors	Dimension Size (cm)	Code Code	Pcs / paquet Pcs / pack	Pqts / carton Packs / carton	Ctns / palette Ctns / pallet
Assortiment 4 couleurs <i>Assortment of 4 colors</i>	9,5 cm	683853	100 pcs (4 couleurs x 25 pcs)	6	36
Fuchsia / <i>fuchsia pink</i>	9,5 cm	683880	50	10	120
Verte / <i>green</i>	9,5 cm	683881	50	10	120
Orange / <i>orange</i>	9,5 cm	683882	50	10	120
Noire / <i>black</i>	9,5 cm	683597	50	10	120



## Assiettes carton NOIR

### Black cardboard plates

Dimension Size (cm)	Code Code	Pcs / paquet Pcs / pack	Pqts / carton Packs / carton	Ctns / palette Ctns / pallet
9,5	683597	50	10	120
12,5	684451	50	10	63
18,5	684460	50	10	30
21	684452	50	10	20
24	684453	25	20	8



## Assiettes carton métallisé ARGENT ou OR

### Silver or Gold metallized cardboard plates

Dimension Size (cm)	Code Code		Pcs / paquet Pcs / pack	Pqts / carton Packs / carton	Ctns / palette Ctns / pallet
	ARGENT	OR			
9,5	P231097	P235097	50	10	120
12,5	P231130	P235130	50	10	63
16,5	P231174	P235174	50	10	30
18,5	P231195	P235195	50	10	30
21	P231220	P235220	50	10	20
24	P230257	P234257	25	20	8
28,5	P230290	P234290	25	20	9
31	P230320	P234320	25	10	18



## Assiettes carton impergras blanc

### White greaseproof cardboard plates

Dimension Size (cm)	Code Code	Pcs / paquet Pcs / pack	Pqts / carton Packs / carton	Ctns / palette Ctns / pallet
12,5	P237130	100	5	63
18,5	P237195	100	5	30
21	P237220	100	5	20



Dentelles de qualité : ingraissables, blanches ou or, personnalisées, ... Choisissez votre style

*Paper doilies of high quality : greaseproof, white or gold, name-printed, ... Choose your style.*



Dentelles personnalisées  
Name-printed doilies



Dentelles ingraissables  
Greaseproof doilies



Dentelles blanches  
White doilies



Dentelles or  
Gold doilies



Dentelles gaufrées  
Dishpaper doilies





## Dentelles

Des dentelles en papier pour gâteaux multiparts, buffets traiteur et restauration.

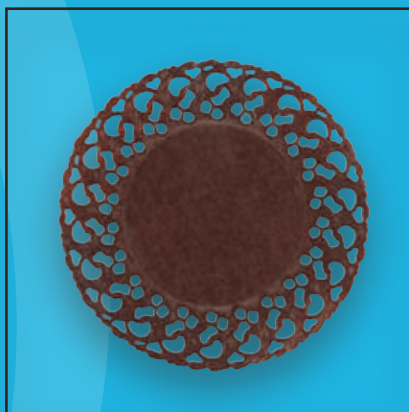
**DENTELLES DE FABRICATION FRANÇAISE :  
HAUTE QUALITÉ ASSURÉE**

- Hygiène et manipulation aisée de vos recettes
- Dentelle ingraissable : ne tâche pas même avec les produits les plus gras
- Dentelles personnalisées à votre nom : votre signature jusque sur la table du client
- Un grand choix de tailles, en blanc et en or

*Paper doilies for big size cakes, buffet and catering.*

**DOILIES MADE IN FRANCE :  
HIGH QUALITY ASSURED**

- *Hygien and easy handling of your receipes*
- *Greaseproof doilies : no fat traces on the doilies*
- *Name-printed doilies : your signature until the client's table*
- *A wide choice of sizes, in white and gold*





Dentelles PREFERENCE - Ingraissable  
**PREFERENCE greaseproof doilies**

Conditionnement «Le Kiosk»  
*Le Kiosk packaging*

Dim. ext. External size (cm)	Code Code	Pcs / boîte Pcs / box	Boîtes / carton Boxes / carton	Ctns / palette Ctns / pallet
<b>Rondes - Round</b>				
16	N040016	250	8	42
18	N040018	250	8	42
20	N040020	250	8	42
22	N040022	250	8	24
24	N040024	250	8	24
26	N040026	250	8	24
28	N040028	250	8	18
30	N040030	250	8	18
32	N040032	250	4	36
34	N040034	250	4	36
36	N040036	250	4	36
<b>Rectangles - Rectangular</b>				
14 x 24	N040424	250	8	24
15 x 30	N040430	250	8	18
20 x 30	N040431	250	8	18
25 x 35	N040435	250	4	36
30 x 40	N040440	250	4	36
35 x 45	N040445	250	4	12
40 x 50	N040450	250	4	12

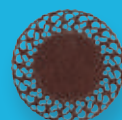




## Dentelles Brunes ÉLÉGANCE

### *Elegance Brown doilies*

Dimension - Size (cm)	Code Code	Pcs / paquet Pcs / pack	Pqts / carton Packs / carton	Ctns / palette Ctns / allet
Diamètre 12 cm	683953	100	16	270
29 x 39 cm (pour plateaux 28 x 42 cm)	683507	100	10	60



## Dentelles HARMONY blanches

### *HARMONY white doilies*

Dim. ext. External size (cm)	Code Code	Pcs / paquet Pcs / pack	Pqts / carton Packs / carton	Ctns / palette Ctns / pallet
<b>Rondes - Round</b>				
10	N070010	250	8	380
12	N070012	250	8	270
14	P070014	250	8	170
18	P070018	250	8	120
22	N070122	250	8	75
<b>Rectangles - Rectangular</b>				
34 x 16 *	P006434	250	8	60
20 x 30	P070430	250	8	60
30 x 40	P070440	250	4	60



## Dentelles CLASSIC

### CLASSIC doilies

Dim. ext. External size (cm)	Code Code	Pcs / paquet Pcs / pack	Pqts / carton Packs / carton	Ctns / palette Ctns / pallet
<b>Rondes - Round</b>				
10	N062010	250	8	380
12	N062012	250	8	270
15	N062015	250	8	170
17	N062017	250	8	120
19	N062019	250	8	120
21	N062021	250	8	56
23	N062023	250	8	48
25	N062025	250	8	48
28	N062028	250	8	40
30	N062030	250	8	30
32	N062032	250	4	60
34	N062034	250	4	60
36	N062036	250	4	60
38	N062038	250	4	54
40 *	N062040	250	4	54
<b>Rectangles - Rectangular</b>				
20 x 12	N062412	250	8	165
20 x 30	N062430	250	8	60
25 x 35	N062435	250	8	45
30 x 40	N062440	250	4	60
35 x 45	N062445	250	4	40
40 x 50	N062450	250	4	40
<b>Ovales - Oval</b>				
23 x 15	N062323	250	8	110
31 x 23 *	N062331	250	8	40
38 x 28 *	N062338	250	4	60
41 x 31,5 *	P070141	250	4	54
50 x 37 *	N062350	250	4	40

\* Design de dentelle différent

\* Different design

## Rouleaux pour bûches de Noël

### Rolls for Yule-log

Couleur Colour	Longueur Length (m)	Largeur Width	Code Code	Rlx / carton Rolls / carton
<b>Rondes - Round</b>				
Blanc White	50m x 3 feuilles 50m x 3 sheets	14 cm	P001514	1
Or* Gold *	100m x 1 feuille 100m x 1 sheet	14 cm	P007514	1

\* Doré sur 1 face

\* Gold on 1 side





## Dentelles CLASSIC OR

### CLASSIC gold doilies

Dim. ext. External size (cm)	Code Code	Qté / paquet Qty / pack	Pqts / carton Packs / carton	Ctns / palette Ctns / pallet
<b>Rondes - Round</b>				
10	683610	100	10	380
15	683615	100	10	170
17	683617	100	10	120
19	683619	100	10	120
21	683621	100	10	56
23	683623	100	10	48
25	683625	100	10	48
28	683628	100	10	40
30	683630	100	10	30
32	683632	100	5	60
34	683634	100	5	60
36	683636	100	5	60
<b>Rectangles - Rectangular</b>				
30 x 40 *	P071440	100	5	60

\* Design de dentelle différent



## Dentelles GAUFREES

### Tradition dishpaper

Dim. ext. External size (cm)	Code Code	Pcs / paquet Pcs / pack	Pqts / carton Packs / carton	Ctns / palette Ctns / pallet
<b>Rondes - Round</b>				
16	N080016	500	6	120
18	N080018	500	6	120
20	N080020	500	6	75
24	N080024	500	6	48
28	N080028	500	6	40
<b>Ovales - Oval</b>				
24 x 16	N080124	500	6	75
29 x 18	N080129	500	6	60
32 x 21	N080132	500	6	40



# Caissettes blanches

White paper cups

Caissettes de qualité en papier ingraissable, disponibles en blanches, fond couleur, décorées et personnalisées au nom.

*High quality paper cups in greaseproof paper, available in white, colored background, decorated and name-printed.*



Caissettes couleur fond brun  
Colored / brown cups



Caissettes décorées  
Decorated paper cups



Caissettes personnalisées - Name-printed paper cups

Caissettes alu  
Aluminium cups



Fonctionnelles  
Functional cups



## Caissettes

Des caissettes en papier pour gâteaux individuels, mignardises et buffets traiteurs.

**CAISSETTES DE FABRICATION FRANÇAISE :  
HAUTE QUALITÉ ASSURÉE**

- Ingraissables
- Facilité d'utilisation et mise en valeur de vos gâteaux
- Des couleurs actuelles, au design soigné pour une présentation élégante
- Un vaste choix pour personnaliser les caissettes à votre nom

*Paper cups for individual cakes, mini size cakes and buffets.*

**PAPER CUPS MADE IN FRANCE :  
HIGH QUALITY ASSURED**

- Greaseproof cups
- Easy use – Enhance your cake's presentation
- Fashion colors, with high quality design for an elegant presentation
- A wide choice to have your own name-printed cups



# Caissettes LE KIOSK BLANCHES

## LE KIOSK white paper cups



Dimensions - *Measures* (mm)

Réf. Ref.	Ø A plat Ø Total	Ø Fond Ø Bottom	Hauteur Height	Code Code	Pcs / boîte Pcs / box	Boîtes / carton Boxes / carton	Ctns / palette Ctns / pallet
<b>Rondes - Round</b>							
2	53	20	H16	N681518 <sup>(1)</sup>	1400	10	44
3	57	23	H17	N681500	1400	10	44
4	61	25	H18	N681501	1400	10	44
5	68	28	H20	N681502	1400	10	44
6	73	33	H20	N681172	1200	10	44
7	81	35	H23	N681173	1000	10	44
8	90	40	H25	N681174	1000	10	44
9	97	43	H27	N681175	1000	10	18
9F55	95	55	H20	N681521 <sup>(1)</sup>	1200	10	18
10	108	48	H30	N681176	1000	10	18
10bis	117	53	H32	N681177	1000	10	18
1201	110	60	H25	N682827	1200	10	12
1201F70	110	70	H20	N681179	1200	10	12
1202	61	35	H13	N681503	1400	10	44
1203	70	40	H15	N681504	1200	10	44
1204	81	45	H18	N681519	1200	10	44
1205	90	50	H20	N681520 <sup>(1)</sup>	1200	10	18
1207	130	70	H30	N681180	1000	10	12
1208	140	80	H30	N681181	1000	10	12
18	140	90	H25	N681525	1100	10	12
<b>Barques - Oblong</b>							
80bis	-	50 x 20	H15	N681505	1400	10	44
81	-	60 x 17	H15	N681506	1400	10	18
81bis	-	67 x 23	H16	N681527	1200	10	18
82	-	72 x 28	H20	N681528	1200	10	18
85	-	80 x 47	H18	N681529 <sup>(1)</sup>	1200	10	15
86	-	83 x 33	H22	N681182 <sup>(1)</sup>	1200	10	15
87	-	100 x 50	H20	N681183 <sup>(1)</sup>	1200	10	15
88	-	105 x 40	H25	N681184	1200	10	15

<sup>(1)</sup> Tailles disponibles sur commande :  
avec minimum de commande de 10 recharges par taille  
et délai de livraison : 4 semaines

<sup>(1)</sup> Sizes available on order (not available on stock) :  
with minimum of order : 10 refills per size  
and delivery time : 4 weeks

# Caissettes BLANCHES «Fond de tarte»

## White paper cups for «pies»

Dimensions - *Measures* (mm)

Réf. Ref.	Ø A plat Ø Total	Ø Fond Ø Bottom	Hauteur Height	Code Code	Pcs / carton Pcs / carton	Ctns / palette Ctns / pallet
1253 *	250	190	30	N131253	1000	24

\* Conditionnés en  
boîte non Kiosk

\* Not «Le Kiosk»  
boxes

# LE KIOSK® CAISSETTES

« LE KIOSK® » FOR PAPER CUPS



Distributeur de caissettes LE KIOSK® :  
Création & Exclusivité NORDIA !

Disponibles pour caissettes blanches, décorées  
et personnalisées.

*Paper cups dispenser LE KIOSK® : Nordia's  
Creation.  
Exclusive NORDIA !*

*Available for our white, decorated and name-  
printed paper cups.*

# le Kiosk

Solide et pratique  
*Strong and convenient*

**SOLIDE**  
*Strong*

carton épais  
*thick cardboard*

**HYGIENE**  
*Hygien*

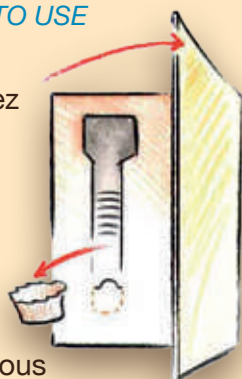
couvercle refermable  
ou amovible  
*reclosable or  
detachable top*

**PRATIQUE**  
*Convenient*

Utilisation polyvalente  
*Use it as you want*

PRÊT A L'EMPLOI  
*READY TO USE*

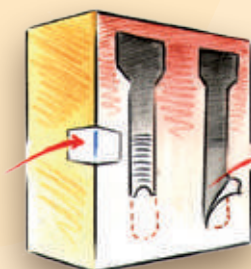
ouvrez  
*open*



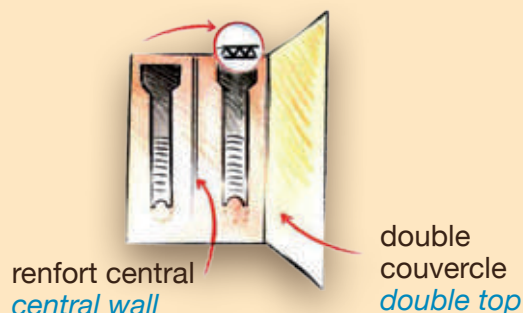
servez-vous  
*help yourself*

Utilisable vertical, dans le  
distributeur KIOSK, ou à plat  
*To use vertical, in Le KIOSK  
dispenser, or laid*

IDENTIFICATION ET  
COMMANDE FACILE  
*FACILITATES  
IDENTIFICATION AND  
NEW ORDER*

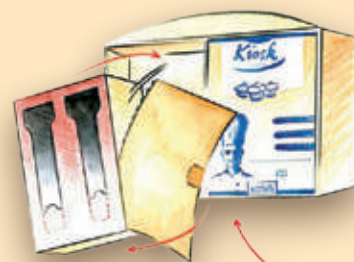


témoin d'alerte de  
fin de stock  
*warning indicator  
for stock end*



renfort central  
*central wall*

double  
couvercle  
*double top*



étiquette avec  
référence qui reste  
en place  
*label on place with  
reference*

## Assortiment de caissettes FONDS COULEURS

### Assortiment of color cups

Désignation Designation	Désignation (mm) Measures (mm)	Code Code	Blisters / carton Blisters / carton	Ctns / palette Ctns / pallet
N° 10 Bis	Fond: 53 Haut.: 32	683598	6	36
N° 1201 F 70	Fond: 70 Haut.: 20	683666	6	36
N° 1207	Fond: 70 Haut.: 30	683667	6	36
N° 88	Fond: 105x40 Haut. : 25	683665	6	36

### Conditionnement Unique ! *Unique packing !*

5 couleurs livrées dans un même blister - Blister de 1000pcs : 5 x200pcs par couleur  
*5 colors delivered in a single blister - Blister of 1000pcs: 5 x200pcs per color*



## Caissettes CALYPSO PAPIER BRUN

### CALYPSO brown paper cups

Référence Reference	Dimensions - <i>Measures</i> (mm)			Code Code	Ctns / palette Ctns / pallet
	Ø A plat Ø Total	Ø Fond Ø Bottom	Hauteur Height		
<b>Rondes - Round</b>					
2	53	20	16	682971	36
3	57	23	17	682972 *	36
4	61	25	18	682973 *	36
5	68	28	20	682935 *	36
6	73	33	20	682974 *	15
7	81	35	23	682975 *	15
8	90	40	25	682976 *	15
9	97	43	27	682977	15
10	108	48	30	682978 *	15
10bis	117	53	32	682979 *	15
1201	110	60	25	682980 *	15
1201F70	110	70	20	682981 *	15
1202	61	35	13	682982 *	36
1203	70	40	15	682983 *	36
1204	81	45	18	683177	15
1205	90	50	20	684032	15
1207	130	70	30	682984 *	15
1208	140	80	30	683480	15
9020	130	90	20	684309	15
1209	149	89	30	683094	15
<b>Barques - Oblong</b>					
80bis	-	50 x 20	15	682936 *	36
81	-	60 x 17	15	684510	15
81bis	-	67 x 23	16	682985 *	15
82	-	72 x 28	20	683608 *	15
86	-	83 x 33	22	684511	15
87	-	100 x 50	20	682986	15
88	-	105 x 40	25	682987 *	15
90 maxi éclairs	-	136 x 34	26,5	684312 *	15





## Caissettes CALYPSO FONDS COULEURS CALYPSO paper cups with colored background

Référence Reference	Dimensions - <i>Measures</i> (mm)			Code Code	Ctns / palette Ctns / pallet
	Ø A plat Ø Total	Ø Fond Ø Bottom	Hauteur Height		
<b>Carré - Square</b>					
50	61	27 x 27	16	...050	15
<b>Rondes - Round</b>					
3	57	23	17	...003	36
4	61	25	18	...004	36
5	68	28	20	...005	36
6	73	33	20	...006	15
7	81	35	23	...007	15
8	90	40	25	...008*	15
9	97	43	27	...009	15
10	108	48	30	...010	15
10bis	117	53	32	...070*	15
1201	110	60	25	...201	15
1201F70	110	70	20	...200*	15
1202	61	35	13	...202	36
1203	70	40	15	...203	36
1207	130	70	30	...207*	15
1208	140	80	30	...208	15
9020	130	90	20	...309	15
1209	149	89	30	...209	15
<b>Barques - Oblong</b>					
80bis	-	50 x 20	15	...090	36
81	-	60 x 17	15	...081	15
81bis	-	67 x 23	16	...091	15
82	-	72 x 28	20	...082	15
86	-	83 x 33	22	...086	15
87	-	100 x 50	20	...087	15
88	-	105 x 40	25	...088*	15
90 maxi éclairs	-	136 x 34	26,5	...310	15

### Caissettes Fond Brun et Fond Couleur

Boîtes de 1000 caissettes. Carton de 10 boîtes.

#### Fuchsia / Canari / Mandarine / Vert Anis :

Tailles disponibles sur stock : voir astérisque \*

Les autres tailles sont sur commande avec :

- mini de commande : 10 000 pcs par taille
- délai de livraison : 4 semaines

#### Violet / Turquoise :

Toutes tailles disponibles sur commande.

### Brown Cups and Colored Cups

Boxes of 1000 cups. Carton of 10 boxes.

#### Pink / Yellow / Orange / Green :

Sizes available on stock : see the indication \*

The other sizes are available on order with :

- mini of order : 10 000 pcs per size
- delivery time : 4 weeks

#### Purple / Blue :

All the sizes are available on order.



VIOLET / Purple  
Code 789...



FUCHSIA / Pink  
Code 790...



CANARI / Yellow  
Code 791...



MANDARINE / Orange  
Code 792...



VERT ANIS / Green  
Code 793...



TURQUOISE / Blue  
Code 794...

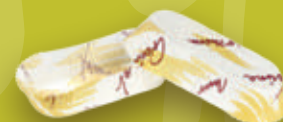
## Caissettes décorées ALIZEE

### Paper cups with design ALIZEE

Dimensions - <i>Measures</i> (mm)					
Référence Reference	Ø A plat Ø Total	Ø Fond Ø Bottom	Hauteur Height	Code Code	Ctns / palette Ctns / pallet
<b>Rondes - Round</b>					
4	61	25	18	682194 <sup>(1)</sup>	36
6	73	33	20	682195	15
7	81	35	23	682196	15
8	90	40	25	682197	15
9	97	43	27	682198 <sup>(1)</sup>	15
10	108	48	30	682199	15
10bis	117	53	32	682200	15
1201	110	60	25	682201	15
1201F70	110	70	20	682202	15
1202	61	35	13	682203	36
1203	70	40	15	682217	36
1207	130	70	30	682204	15
<b>Barques - Oblong</b>					
81bis	-	67 x 23	16	682205	15
87	-	100 x 50	20	682206 <sup>(1)</sup>	15
88	-	105 x 40	25	682207	15

Boîtes de 1000 caissettes - Carton de 10 boîtes

Boxes of 1000 cups - Carton of 10 boxes



## Caissettes décorées MOUCHETIS

### Paper cups with design MOUCHETIS



Dimensions - <i>Measures</i> (mm)						
Réf. Ref.	Ø A plat Ø Total	Ø Fond Ø Bottom	Hauteur Height	Code / Code	Pcs / boîte Pcs / box	Ctns / palette Ctns / pallet
<b>Rondes - Round</b>						
4	61	25	H18	N681507	1400	44
6	73	33	H20	N681185	1200	44
7	81	35	H23	N681186	1000	44
8	90	40	H25	N681187	1000	44
9	97	43	H27	N681188	1000	18
10	108	48	H30	N681189	1000	18
10bis	117	53	H32	N681190	1000	18
1201	110	60	H25	N682828	1200	12
1201F70	110	70	H20	N681192	1200	12
1202	61	35	H13	N681508	1400	44
1207	130	70	H30	N681193	1000	12
<b>Barques - Oblong</b>						
80bis	-	50 x 20	H15	N681509 <sup>(1)</sup>	1400	44
81bis	-	67 x 23	H16	N681210 <sup>(1)</sup>	1200	18
86	-	83 x 33	H22	N681195 <sup>(1)</sup>	1200	15
87	-	100 x 50	H20	N681196 <sup>(1)</sup>	1200	15
88	-	105 x 40	H25	N681197	1200	15



(1) Sur commande client

(1) On client's order





## Caissettes CALYPSO PAPIER NOIR

### CALYPSO black paper cups

Référence Reference	Dimensions - <i>Measures</i> (mm)			Code Code	Ctns / palette Ctns / pallet
	Ø A plat Ø Total	Ø Fond Ø Bottom	Hauteur Height		
<b>Carrée - Square</b>					
50	61	27 x 27	16	684089	15
<b>Rondes - Round</b>					
3	57	23	17	684090 *	36
4	61	25	18	684091 *	36
5	68	28	20	684092 *	36
6	73	33	20	684093 *	15
7	81	35	23	684094 *	15
8	90	40	25	684095 *	15
9	97	43	27	684096	15
10	108	48	30	684097 *	15
10bis	117	53	32	684098 *	15
1201	110	60	25	684099 *	15
1201F70	110	70	20	684100 *	15
1202	61	35	13	684101 *	36
1203	70	40	15	684102 *	36
1204	81	45	18	684512	15
1205	90	50	20	684513	15
1207	130	70	30	684103 *	15
1208	140	80	30	684104	15
9020	130	90	20	684105	15
1209	149	89	30	684223	15
<b>Barques - Oblong</b>					
80bis	-	50 x 20	15	684106 *	36
81	-	60 x 17	15	684107	15
81bis	-	67 x 23	16	684108 *	15
82	-	72 x 28	20	684514 *	15
86	-	83 x 33	22	684109	15
87	-	100 x 50	20	684110	15
88	-	105 x 40	25	684111 *	15
90 maxi éclairs	-	136 x 34	26.5	684112 *	15



\* Disponible sur stock  
Les autres tailles sont disponibles sur commande client, avec délai de livraison : 4 semaines

Boîtes de 1000 caissettes. Carton de 10 boîtes.  
Minimum par taille : 10 000 caissettes.

\*Available on stock  
The other sizes are available on client's order, with a delivery time of 4 weeks.

Boxes of 1000 cups. Carton of 10 boxes.  
Minimum per size : 10 000 cups

# CAISSETTES CALYPSO PERSONNALISEES

## *CALYPSO name-printed Paper Cups*

Les ambassadrices de votre savoir-faire jusque sur la table de vos clients.  
*The ambassadors of your know-how to the table of your clients.*



Une possibilité de combinaisons infinies : 8 fonds couleurs, 9 couleurs d'impression, 5 styles d'impression et 4 polices de caractères.  
 Papier ingraissable de haute qualité.  
 Créer votre propre Caissette !

*A choice of infinite printing mix :  
 8 colored background, 9 text colors,  
 5 designs, 4 writings.  
 Greaseproof paper of high quality.  
 Create your own paper cup !*

• Choisissez le style de votre caissette (= le trait de contour)  
*Choose the design of your cup*

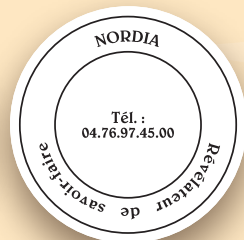
Dédicace



Délice



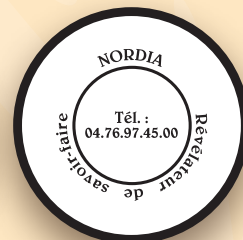
Mélodie



Excellence



Influence



• Choisissez votre caractère d'impression au choix / *Choose your writing*  
 4 Caractères d'impression au choix / *Choice of 4 writings*

**Belwe :** Nordia - Révélateur de savoir-faire - Tél. : 04 76 97 45 00

**Cascade :** Nordia - Révélateur de savoir-faire - Tél. : 04 76 97 45 00

**Times :** Nordia - Révélateur de savoir-faire - Tél. : 04 76 97 45 00

**Helvetica :** Nordia - Révélateur de savoir-faire - Tél. : 04 76 97 45 00

Choisissez vos couleurs de texte  
*Choose your text colors*

Impression Standard ou Inversée / *Standard or inverted printing*

Standard :  
Impression couleur  
sur fond blanc

Inversé :  
Texte blanc sur impression  
de fond couleur



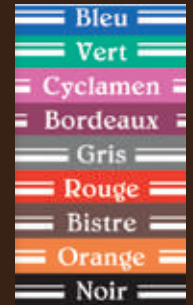
Standard :  
Color printing on  
white background

Inverted :  
white text on colored  
background

Couleurs au choix  
*Choice of color*

Impression standard

Impression inversée



Standard printing

Inversed printing

Impression sur Fond Couleur / *Printing on colored background*

Choix des couleurs pour le texte et pour le fond  
*Choose your color for the text and the background*

Fonds couleur au choix  
*Color of background*

Couleurs de texte au choix  
*Text color*



Exemple :  
Bordeaux sur  
fond Passion



Impression Or ou Argent  
sur Fond Brun

*Gold or Silver printing on  
brown background*



# Caissettes CALYPSO personnalisées

## CALYPSO name-printed cups

Fond BLANC - Impression 1 COULEUR - Bords DROITS

WHITE background - 1 COLOR printed - STRAIGHT Edges

Dimensions - Measures (mm)					
Réf. Ref.	Ø A plat Ø Total	Ø Fond Ø Bottom	Hauteur Height	Code Code	Pcs / boîte Pcs / box
<b>Carré - Square</b>					
50	61	27 x 27	H16	K684610	1000
<b>Rondes - Round</b>					
3	57	23	H17	K681800	1000
4	61	25	H18	K681801	1000
5	68	28	H20	K681802	1000
6	73	33	H20	K681803	1000
7	81	35	H23	K681804	1000
8	90	40	H25	K681805	1000
9	97	43	H27	K681806	1000
9 F 55	95	55	H20	K681807	1000
10	108	48	H30	K681808	1000
10 bis	117	53	H32	K681809	1000
1201	110	60	H25	K681810	1000
1201 F 70	110	70	H20	K681811	1000
1202	61	35	H13	K681814	1000
1203	70	40	H15	K681815	1000
1204	81	45	H18	K681816	1000
1205	90	50	H20	K681817	1000
1207	130	70	H30	K681812	1000
1208 Bis	127	77	H25	I682457	1000
1208	140	80	H30	K681813	1000
9020	130	90	H20	K683622	1000
18	140	90	H25	K682678	1000
1209	149	89	H30	K683142	1000
<b>Barques - Oblong</b>					
80 bis	-	50 x 20	H15	K681818	1000
81	-	60 x 17	H15	K681819	1000
81 bis	-	67 x 23	H16	K681820	1000
82	-	72 x 28	H20	K681821	1000
85	-	80 x 47	H18	K681822	1000
86	-	83 x 33	H22	K681823	1000
87	-	100 x 50	H20	K681824	1000
88	-	105 x 40	H25	K681825	1000
90 «maxi éclairs»	-	136 x 34	H26,5	K683302	1000



**Couleurs au choix :**  
bleu, vert, cyclamen,  
bordeaux, gris, rouge, bistre,  
orange, noir, fuchsia, canari,  
mandarine, anis, turquoise,  
violet

**Carton de 10 boîtes**  
Minimum  
de commande :  
10 000 caissettes  
Minimum par taille :  
10 000 caissettes

**Livraison :**  
3 à 4 semaines

**Choice of colors :**  
blue, green, pink, dark-red,  
grey, red, brown, orange,  
black, fuchsia pink, canary  
yellow, mandarin orange,  
anise green, turquoise blue,  
purple

**Carton of 10 boxes**  
Minimum of order :  
10 000 cups  
Minimum per size :  
10 000 cups

**Delivery time :**  
3 to 4 weeks



## Caissettes CALYPSO personnalisées *CALYPSO name-printed cups*

Fond BLANC - Impression 1 COULEUR - Bords FESTONNES  
*WHITE background - 1 COLOR printed - FESTOONED Edges*

Dimensions - *Measures* (mm)

Réf. Ref.	Ø A plat Ø Total	Ø Fond Ø Bottom	Hauteur Height	Code Code	Pcs / boîte Pcs / box
<b>Rondes - Round</b>					
4	61	25	H18	K174004	1000
7	81	35	H23	K681224	1000
10	108	48	H30	K681225	1000
1201	110	60	H25	K681226	1000
1201 F 70	110	70	H20	K681227	1000
1207	130	70	H30	K681228	1000
<b>Barques - Oblong</b>					
81 bis	-	67 x 23	H16	K174091	1000
88	-	105 x 40	H25	K681229	1000

**Couleurs au choix :**  
bleu, vert, cyclamen,  
bordeaux, gris, rouge, bistre,  
orange, noir, fuchsia, canari,  
mandarine, anis, turquoise,  
violet

**Carton de 10 boîtes**  
Minimum  
de commande :  
10 000 caissettes  
Minimum par taille :  
10 000 caissettes

**Livraison :**  
3 à 4 semaines

**Choice of colors :**  
blue, green, pink, dark-red,  
grey, red, brown, orange,  
black, fuchsia pink, canary  
yellow, mandarin orange,  
anise green, turquoise blue,  
purple

**Carton of 10 boxes**  
Minimum of order :  
10 000 cups  
Minimum per size :  
10 000 cups

**Delivery time :**  
3 to 4 weeks



# Caissettes CALYPSO personnalisées

## CALYPSO name-printed cups

Fond BLANC - Impression 2 COULEURS  
 WHITE background - 2 COLORS printed

Dimensions - *Measures* (mm)

Réf. Ref.	Ø A plat Ø Total	Ø Fond Ø Bottom	Hauteur Height	Code Code	Pcs / boîte Pcs / box
<b>Rondes - Round</b>					
3	57	23	H17	K682757	1000
4	61	25	H18	K682758	1000
5	68	28	H20	K682759	1000
6	73	33	H20	K682760	1000
7	81	35	H23	K682761	1000
8	90	40	H25	K682762	1000
9	97	43	H27	K682763	1000
10	108	48	H30	K682764	1000
10 bis	117	53	H32	K682765	1000
1201	110	60	H25	K682766	1000
1201 F 70	110	70	H20	K682767	1000
1202	61	35	H13	K683616	1000
1203	70	40	H15	K683752	1000
1204	81	45	H18	K682770	1000
1205	90	50	H20	K682771	1000
1207	130	70	H30	K682772	1000
1208	140	80	H30	K682769	1000
9020	130	90	H20	K684183	1000
18	140	90	H25	K682776	1000
1209	149	89	H30	K684117	1000
<b>Barques - Oblong</b>					
80 bis	-	50 x 20	H15	K682774	1000
81	-	60 x 17	H15	K682775	1000
81 bis	-	67 x 23	H16	K683618	1000
82	-	72 x 28	H20	K682777	1000
85	-	80 x 47	H18	K682778	1000
86	-	83 x 33	H22	K682779	1000
87	-	100 x 50	H20	K682780	1000
88	-	105 x 40	H25	K682781	1000
90 «maxi-éclair»	-	136 x 34	H26,5	K684118	1000



### Couleurs au choix :

bleu, vert, cyclamen,  
 bordeaux, gris, rouge, bistre,  
 orange, noir, fuchsia, canari,  
 mandarine, anis, turquoise,  
 violet

### Carton de 10 boîtes

Minimum  
 de commande :  
 10 000 caissettes  
 Minimum par taille :  
 10 000 caissettes

### Livraison :

3 à 4 semaines

### Choice of colors :

blue, green, pink, dark-red,  
 grey, red, brown, orange,  
 black, fuchsia pink, canary  
 yellow, mandarin orange,  
 anise green, turquoise blue,  
 purple

### Carton of 10 boxes

Minimum of order :  
 10 000 cups  
 Minimum per size :  
 10 000 cups

### Delivery time :

3 to 4 weeks

## Caissettes CALYPSO personnalisées CALYPSO name-printed cups

Fond BLANC - Impression INVERSEE 1 couleur  
WHITE background - INVERTED colors - 1 color printed

Dimensions - *Measures* (mm)

Réf. Ref.	Ø A plat Ø Total	Ø Fond Ø Bottom	Hauteur Height	Code Code	Pcs / boîte Pcs / box
<b>Carré - Square</b>					
50	61	27 x 27	H16	K684613	1000
<b>Rondes - Round</b>					
3	57	23	H17	K682720	1000
4	61	25	H18	K682721	1000
5	68	28	H20	K682722	1000
6	73	33	H20	K682723	1000
7	81	35	H23	K682724	1000
8	90	40	H25	K682725	1000
9	97	43	H27	K682726	1000
9F55	95	55	H20	K684611	1000
10	108	48	H30	K682727	1000
10 bis	117	53	H32	K682728	1000
1201	110	60	H25	K682729	1000
1201 F 70	110	70	H20	K682730	1000
1202	61	35	H13	K682731	1000
1203	70	40	H15	K682732	1000
1204	81	45	H18	K682733	1000
1205	90	50	H20	K682734	1000
1207	130	70	H30	K682735	1000
1208 Bis	127	77	H25	I683939	1000
1208	140	80	H30	K682736	1000
9020	130	90	H20	K681311	1000
18	140	90	H25	K682746	1000
1209	149	89	H30	K683176	1000
<b>Barques - Oblong</b>					
80 bis	-	50 x 20	H15	K682737	1000
81	-	60 x 17	H15	K682738	1000
81 bis	-	67 x 23	H16	K682739	1000
82	-	72 x 28	H20	K682740	1000
85	-	80 x 47	H18	K682741	1000
86	-	83 x 33	H22	K682742	1000
87	-	100 x 50	H20	K682743	1000
88	-	105 x 40	H25	K682744	1000
90 «maxi-éclairés»	-	136 x 34	H26,5	K683688	1000



**Couleurs au choix :**  
bleu, vert, cyclamen,  
bordeaux, gris, rouge, bistre,  
orange, noir, fuchsia, canari,  
mandarine, anis, turquoise,  
violet

**Carton de 10 boîtes**  
Minimum  
de commande :  
10 000 caissettes  
Minimum par taille :  
10 000 caissettes

**Livraison :**  
3 à 4 semaines

**Choice of colors :**  
blue, green, pink, dark-red,  
grey, red, brown, orange,  
black, fuchsia pink, canary  
yellow, mandarin orange,  
anise green, turquoise blue,  
purple

**Carton of 10 boxes**  
Minimum of order :  
10 000 cups  
Minimum per size :  
10 000 cups

**Delivery time :**  
3 to 4 weeks

# Caissettes CALYPSO personnalisées

## CALYPSO name-printed cups

Fond COULEUR / Fond NOIR - Impression 1 Couleur

COLORED background / BLACK Background - 1 Color printed

### Dimensions - Measures (mm)

Réf. Ref.	Ø A plat Ø Total	Ø Fond Ø Bottom	Hauteur Height	Code Code	Pcs / boîte Pcs / box
<b>Carré - Square</b>					
50	61	27 x 27	H16	...050	1000
<b>Rondes - Round</b>					
3	57	23	H17	...003	1000
4	61	25	H18	...004	1000
5	68	28	H20	...005	1000
6	73	33	H20	...006	1000
7	81	35	H23	...007	1000
8	90	40	H25	...008	1000
9	97	43	H27	...009	1000
9F55	95	55	H20	...069	1000
10	108	48	H30	...010	1000
10 bis	117	53	H32	...070	1000
1201	110	60	H25	...201	1000
1201 F 70	110	70	H20	...200	1000
1202	61	35	H13	...202	1000
1203	70	40	H15	...203	1000
1204	81	45	H18	...204	1000
1205	90	50	H20	...205	1000
1207	130	70	H30	...207	1000
1208	140	80	H30	...208	1000
9020	130	90	H20	...309	1000
18	140	90	H25	...318	1000
1209	149	89	H30	...209	1000
<b>Barques - Oblong</b>					
80 bis	-	50 x 20	H15	...090	1000
81	-	60 x 17	H15	...081	1000
81 bis	-	67 x 23	H16	...091	1000
82	-	72 x 28	H20	...082	1000
85	-	80 x 47	H18	...085	1000
86	-	83 x 33	H22	...086	1000
87	-	100 x 50	H20	...087	1000
88	-	105 x 40	H25	...088	1000
90 «maxi-éclair»	-	136 x 34	H26,5	...310	1000



### FOND NOIR - Black background

Choisissez votre couleur de texte parmi les 6 couleurs suivantes :

Choose your favorite writing colors among the 6 following colors :

Couleur de texte :	Writing color :	Code article :
fuchsia	fuchsia pink	K 510...
canari	canary yellow	K 511...
mandarine	mandarin orange	K 512...
anis	anise green	K 513...
turquoise	turquoise blue	K 514...
violet	purple	K 515...

### FOND COULEUR

avec personnalisation toutes couleurs de texte

Background colors : name-printing with all writing colors

Couleur de fond :	Background color :	Code article :	Couleur de fond :	Background color :	Code article :
citron	lemon	K 690...	fuchsia	fuchsia pink	K 795...
framboise	raspberry	K 691...	canari	canary yellow	K 796...
grand-marnier	grand-marnier	K 692...	mandarine	mandarin orange	K 797...
pistache	pistachio	K 693...	anis	anise green	K 798...
saumon	salmon	K 694...	turquoise	turquoise blue	K 799...
passion	passion	K 695...	violet	purple	K 788...

Livraison : 3 à 4 semaines

Carton de 10 boîtes

Minimum de commande : 10 000 caissettes

Minimum par taille : 10 000 caissettes

Delivery time : 3 to 4 weeks

Carton of 10 boxes

Minimum of order : 10 000 cups

Minimum per size : 10 000 cups



## Caissettes CALYPSO personnalisées

### CALYPSO name-printed cups

Papier BRUN / papier NOIR impression 1 couleur OR ou ARGENT

BROWN / BLACK paper – GOLD or SILVER 1 COLOR PRINTED

Dimensions - <i>Measures</i> (mm)						
Réf. Ref.	Ø A plat Ø Total	Ø Fond Ø Bottom	Hauteur Height	Papier BRUN BROWN paper	Papier NOIR BLACK paper	Pcs / boîte Pcs / box
<b>Rondes - Round</b>						
3	57	23	H17	K682650	K500003	1000
4	61	25	H18	K682651	K500004	1000
5	68	28	H20	K682652	K500005	1000
6	73	33	H20	K682653	K500006	1000
7	81	35	H23	K682654	K500007	1000
8	90	40	H25	K682655	K500008	1000
9	97	43	H27	K682656	K500009	1000
9 F 55	95	55	H20	K684606	K500069	1000
10	108	48	H30	K682657	K500010	1000
10 bis	117	53	H32	K682658	K500070	1000
1201	110	60	H25	K682659	K500201	1000
1201 F 70	110	70	H20	K682660	K500200	1000
1202	61	35	H13	K682661	K500202	1000
1203	70	40	H15	K682662	K500203	1000
1204	81	45	H18	K682663	K500204	1000
1205	90	50	H20	K682664	K500205	1000
1207	130	70	H30	K682665	K500207	1000
1208	140	80	H30	K682666	K500208	1000
9020	130	90	H20	K684310	K500309	1000
18	140	90	H25	K684318	K500218	1000
1209	149	89	H30	K683692	K500209	1000
<b>Barques - Oblong</b>						
80 bis	-	50 x 20	H15	K682667	K500090	1000
81	-	60 x 17	H15	K682668	K500081	1000
81 bis	-	67 x 23	H16	K682669	K500091	1000
82	-	72 x 28	H20	K682670	K500082	1000
85	-	80 x 47	H18	K682671	K500085	1000
86	-	83 x 33	H22	K682672	K500086	1000
87	-	100 x 50	H20	K682673	K500087	1000
88	-	105 x 40	H25	K682674	K500088	1000
90 «maxi éclairs»	-	136 x 34	H26,5	K684311	K500310	1000



Délai de livraison : 3 à 4 semaines

Carton de 10 boîtes

Mini de commande : 10 recharges

Mini par dimension : 10 recharges

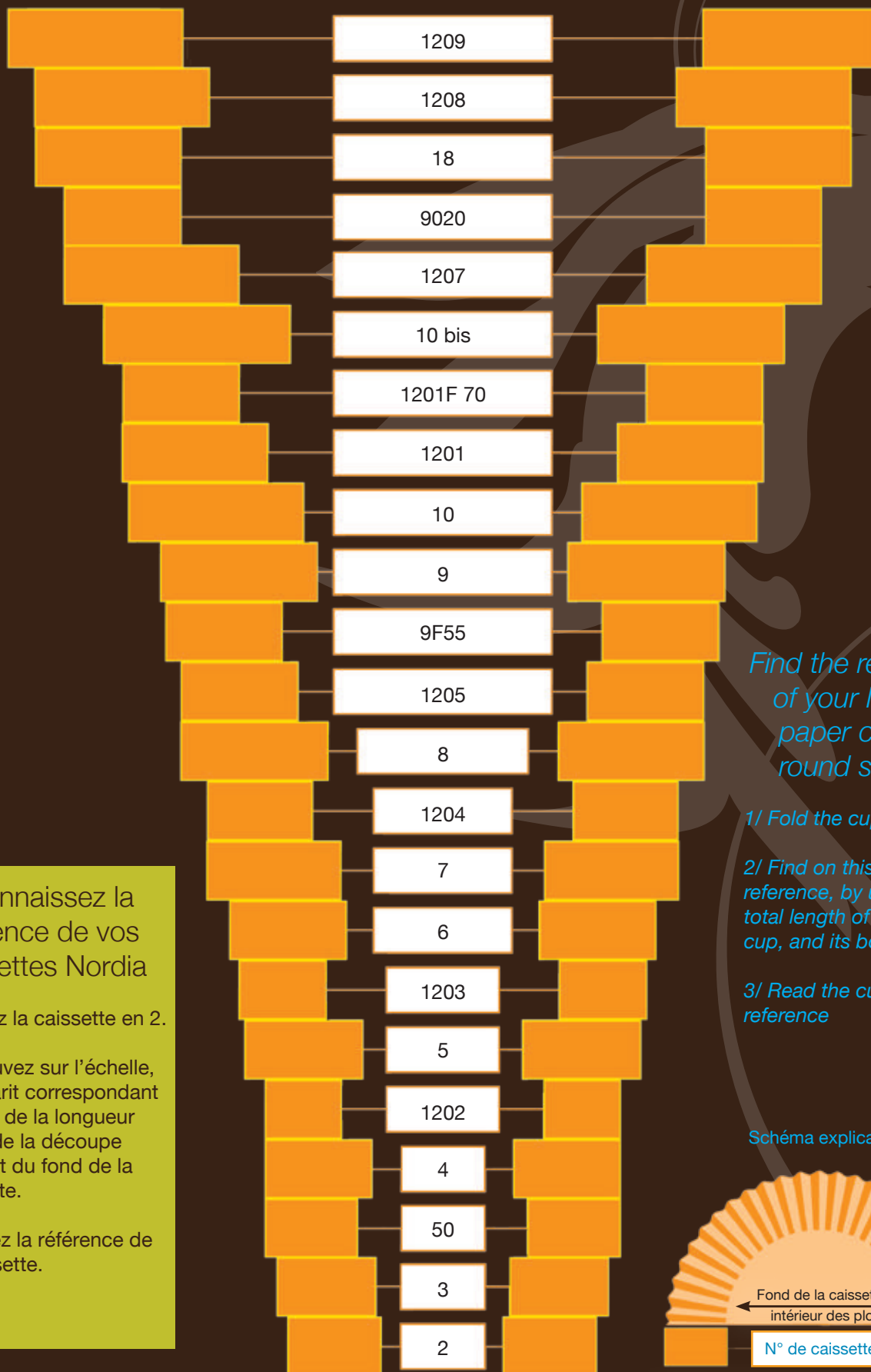
*Delivery time : 3 to 4 weeks*

*Carton of 10 boxes*

*Minimum of order : 10 000 cups*

*Minimum per size : 10 000 cups*

Pour Caissettes Rondes / *For round paper cups*



Reconnaissez la référence de vos caissettes Nordia

1 / Pliez la caissette en 2.

2 / Trouvez sur l'échelle, le gabarit correspondant à partir de la longueur totale de la découpe pliée, et du fond de la caissette.

3 / Lisez la référence de la caissette.

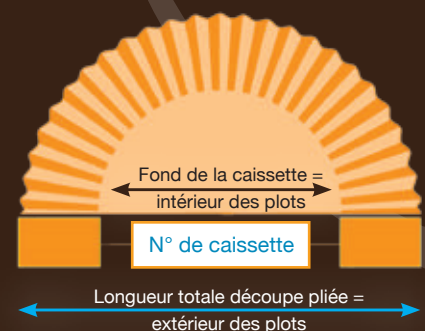
*Find the reference of your Nordia paper cups – round shape.*

*1/ Fold the cup in 2*

*2/ Find on this scale the reference, by using the total length of the folded cup, and its bottom*

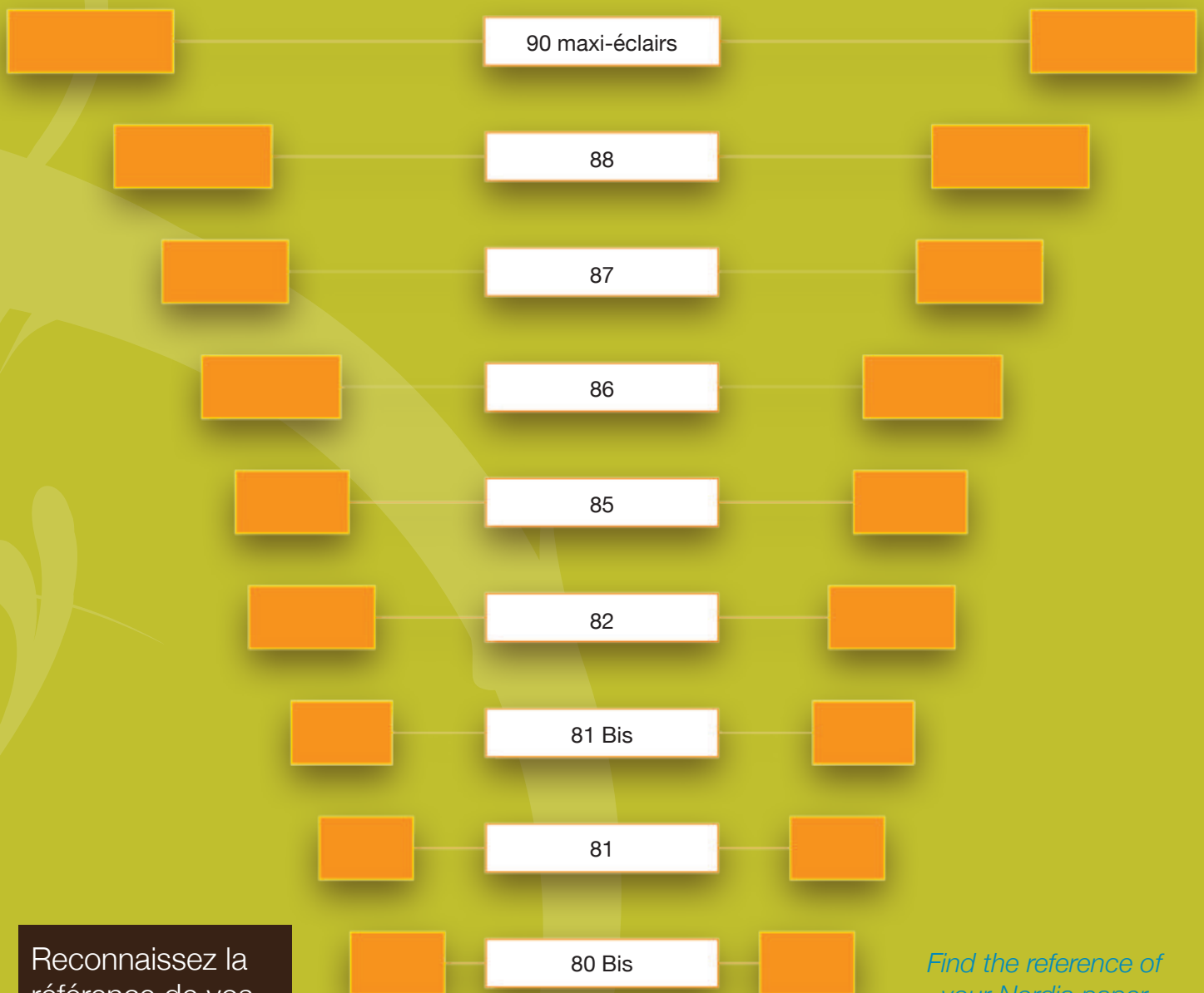
*3/ Read the cup reference*

Schéma explicatif



# Le Gabarit *Nordia*

Pour Caissettes Barques / *For oval shape paper cups*



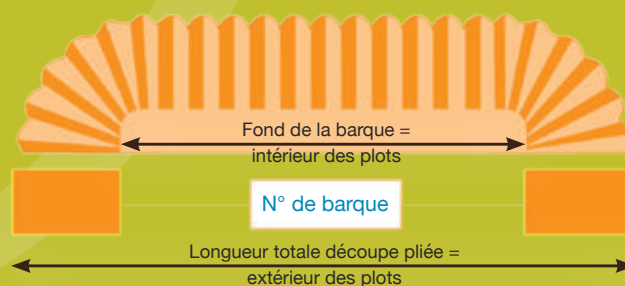
Reconnaissez la référence de vos barques Nordia

- 1 / Pliez la caissette en 2.
- 2 / Trouvez sur l'échelle, le gabarit correspondant à partir de la longueur totale de la découpe pliée, et du fond de la barque.
- 3 / Lisez la référence de la barque.

*Find the reference of your Nordia paper cups – oval shape.*

- 1/ Fold the cup in 2*
- 2/ Find on this scale the reference, by using the total length of the folded cup, and its bottom*
- 3/ Read the cup reference*

Schéma explicatif



## Caisses à glace or *Ice cream cups*

Dimensions - <i>Size</i> (mm)							
Fond Bottom	Hauteur Height	Références References	Contenance Capacity (cl)	Code Code	Pcs / boîte Pcs / box	Boîtes / carton Boxes / carton	Boîtes / carton Boxes / carton
44	40	601 (ronde - <i>round</i> )	6	682712	100	10	10
44	40	604 (carré - <i>square</i> )	7	682642	100	10	10



## Caissettes PAPIER BRUN - LE KIOSK *Brown paper cups*

- Tailles et couleurs spécialement adaptées aux chocolats et confiseries
- *Sizes and colours especially studied for chocolates and confectioneries*



Dimensions - <i>Size</i> (mm)					
Réf. Ref.	Ø Fond Ø Bottom	Hauteur Height	Code Code	Pcs / boîte Pcs / box	Boîtes / carton Boxes / carton
<b>Rondes - <i>Round</i></b>					
3	23	H17	N681515	1400	10
4	25	H18	N681516	1400	10
5	28	H20	N681517	1400	10



## Godets aluminium *Small alu cups*

Dimensions - <i>Size</i> (mm)					
Réf. Ref.	Ø Fond Ø Bottom	Hauteur Height	Code Code		Pcs / boîte Pcs / box
			Or Gold	Assortis Assorted	
<b>Rondes - <i>Round</i></b>					
03	23	H16	N671003	N677003	1000
05	25	H17	N671005	N677005	1000

couleurs assorties : argent, or, rouge et vert  
*assorted colours : silver, gold, red, green*



## Caissettes en plastique

### Plastic cups

		Dimensions - Size (mm)			
Réf. Ref.	Contenance Capacity	Ø Fond Ø Bottom	Hauteur Height	Code Code	Ctns / palette Ctns / pallet
<b>Caissettes cristal - Clear plastic cups</b>					
1207	120 ml	70	H28	P106207	18
86	100 ml	89 x 40	H23	P106096	18
<b>Caissettes opaques - Opaque plastic cups</b>					
1201	100 ml	60	H30	P107201	18
1207	120 ml	70	H28	P107207	18
86	100 ml	89 x 40	H23	P107096	18



• Carton de 8 x 1000 caissettes

• Carton of 8 x 1000 cups

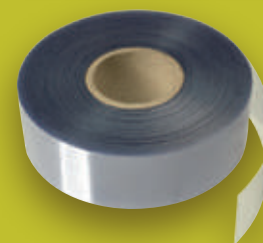
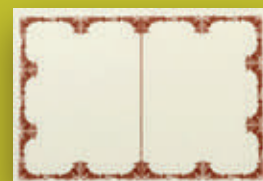
## Feuillette FRISE plastique

### FRISE decorated plastic sheet

## Rouleau pâtissier plastique transparent

### Pastry transparent plastic roll

Dimensions Measures	Code Code	Pcs / boîte Pcs / box	Boîtes / carton Boxes / carton	Ctns / palette Ctns / pallet
<b>Feuillette frise - Frise plastic sheet</b>				
130x90 mm	683250	1000	18	84
<b>Rouleau pâtissier - Plastic roll</b>				
H45mm Lg100 M	683243	1	5	112
H60mm Lg100 M	684055	1	5	50



## Moules à glace (moule + couvercle)

### Ice moulds (mould + cover)

Capacité Capacity	Code Code	Pcs / carton Pcs / carton	Ctns / palette Ctns / pallet
1/4 litre	N103010	200 *	50
1/2 litre	N103020	200 *	25
3/4 litre	N103030	200 *	16
1 litre	N103040	200 *	16



\* Conditionnement intermédiaire : 1 carton = 8 paquets de 25 ensembles moule + couvercle

\* Inside packing : 1 carton = 8 packs of 25 sets mould + cover

## Anniversaires

Birthday



Fleurs azyme et pâte amande

Wafer & marzipan flowers



Fêtes Blanches

White ceremonies



Sacs de confiseries

Sweet bags



Décors Chef-Cocktail

Chief-Cocktail decoration



Étiquettes personnalisées  
Name-printed labels

Des décors de gâteaux pour toutes les occasions de l'année. Sans oublier nos décors saisonniers : Noël, Pâques et Epiphanie (fèves et couronnes). Demandez nos catalogues spécifiques à ces fêtes.

*Cake decorations for all year long. Don't forget our seasonal decorations : Christmas, Easter and Epiphany (porcelain beans and crowns). Please ask our special catalogues for these ranges.*



## Décors

Des décors spécialement créés pour valoriser vos gâteaux.

- Des sujets pour toute l'année et des décors spécifiques pour les fêtes de fin d'année (Noël et Epiphanie)
- Un choix varié de sujets non-consommables et consommables (azyme et chocolat)
- Des créations Nordia au design actuel et aux couleurs tendance
- Pour gâteaux et buffet traiteur (gamme Décor Chef)

*Decorations especially created to enhance your cakes' presentation.*

- *Items for all year long and for seasonal events (Christmas-Easter)*
- *A wide choice of plastic items and edible items.*
- *Nordia's creations with a modern design and fashion colors*
- *For cakes and buffets (chief decoration)*



Anniversaires et fêtes  
*Birthday and celebrations*

Désignation Designation	Code Code	Pcs / boîte Pcs / box	Boîtes / carton Boxes / carton
<b>Bougies chiffre «or» - <i>Candles &amp; Gold Numbers</i></b>			
"0"	N411400	10	25
"1"	N411401	10	25
"2"	N411402	10	25
"3"	N411403	10	25
"4"	N411404	10	25
"5"	N411405	10	25
"6"	N411406	10	25
"7"	N411407	10	25
"8"	N411408	10	25
"9"	N411409	10	25
<b>Bougies chiffre «blanc filet or» - <i>Candles &amp; White Numbers</i></b>			
"0"	N682220	10	25
"1"	N682221	10	25
"2"	N682222	10	25
"3"	N682223	10	25
"4"	N682224	10	25
"5"	N682225	10	25
"6"	N682226	10	25
"7"	N682227	10	25
"8"	N682228	10	25
"9"	N682229	10	25
<b>Bougies 1 an bicolores - <i>Candles 1 Year</i></b>			
assorties - <i>assorted</i>	N411120	100	20
bleu - <i>blue</i>	N411121	100	20
blanc - <i>white</i>	N411122	100	20
rose - <i>pink</i>	N411123	100	20
<b>Bougies 10 ans bicolores - <i>Candles 10 Years</i></b>			
assorties - <i>assorted</i>	N411140	50	20
bleu - <i>blue</i>	N411141	50	20
blanc - <i>white</i>	N411142	50	20
rose - <i>pink</i>	N411143	50	20
<b>Bobèches «Duo» pour bougie 1 an et 10 ans - <i>Candles Duo</i></b>			
assorties - <i>assorted</i>	N411201	100	10
cristal - <i>transparent</i>	N411209	100	10
bleu - <i>blue</i>	N411206	100	10
rose - <i>pink</i>	N411207	100	10
blanc - <i>white</i>	N411208	100	10





# CONSOMMABLES

## Edible items

Désignation Designation	Code Code	Pcs / boîte Pcs / box	Boîtes / carton Boxes / carton
<b>Plaquettes azyme - Wafer plates</b>			
Rectangle carte de vœux "bon anniversaire"	682213	50	12
Moyenne banderole musique "joyeux anniversaire"	682237	50	12
Moyenne banderole "joyeux anniversaire"	P417303	50	12
Rectangle "joyeux anniversaire"	P417304	50	12



682213



417304



682237



417303



## Flours et feuilles azyme *Wafer flowers and leaves*

Désignation Designation	Dimensions Measures (mm)	Code Code	Pcs / boîte Pcs / box	Boîtes / carton Boxes / carton
<b>Roses petites - <i>Small roses</i></b>				
assorties - <i>assorted</i>	Ø: 30 H: 30	488110	100	12
roses - <i>pink</i>	Ø: 30 H: 30	488111	100	12
blanches - <i>white</i>	Ø: 30 H: 30	488112	100	12
rouges - <i>red</i>	Ø: 30 H: 30	488113	100	12
jaunes - <i>yellow</i>	Ø: 30 H: 30	488114	100	12
bleues - <i>blue</i>	Ø: 30 H: 30	488115	100	12
<b>Roses Moyennes - <i>Medium roses</i></b>				
assorties - <i>assorted</i>	Ø: 40 H: 40	488120	100	12
roses - <i>pink</i>	Ø: 40 H: 40	488121	100	12
blanches - <i>white</i>	Ø: 40 H: 40	488122	100	12
rouges - <i>red</i>	Ø: 40 H: 40	488123	100	12
jaunes - <i>yellow</i>	Ø: 40 H: 40	488124	100	12
bleues - <i>blue</i>	Ø: 40 H: 40	488125	100	12
<b>Grandes roses - <i>Big roses</i></b>				
assorties - <i>assorted</i>	Ø: 60 H: 30	488130	50	12
<b>Flours avec feuilles - <i>Flowers with leaves</i></b>				
rosettes assorties avec feuilles <i>Assorted roses with leaves</i>	Ø: 35 H: 25	N487705	100	12
"fleurs + 3 feuilles" assorties <i>Assorted flowers + 3 leaves</i>	Ø: 70 H: 25	N487736	50	12
<b>Feuilles - <i>Leaves</i></b>				
grand modèle vert - <i>green big leaves</i>	Ø: 46 H: 27	687710	1000	12
grand modèle blanc - <i>white big leaves</i>	Ø: 46 H: 27	687711	1000	12
petit modèle vert - <i>green small leaves</i>	Ø: 40 H: 20	687748	1000	12
petit modèle blanc - <i>white small leaves</i>	Ø: 40 H: 20	687749	1000	12
<b>Roses pâte d'amande - <i>Marzipan roses</i></b>				
5 Couleurs Assorties (NA) <i>5 Assorted colors (NA)</i>	Ø: 40 H: 25	683574	32	8



## MARIAGE - *Wedding*



Mariés valse - réf : 683673 - 200 mm



Mariés bisou - réf : 683674 - 150 mm



Mariés coeurs assortis - réf : 683675 - 90 mm



Tendre passion pêche  
réf : 680972 - 165 mm

Désignation Designation	Code Code	Pcs / boîte Pcs / box	Boîtes / carton Boxes / carton
MARIES VALSE	683673	1	3
MARIES BISOU	683674	1	3
MARIES CŒUR ASSORTIS	683675	6	4
TENDRE PASSION PECHE	680972	1	3

# DECORS FETES BLANCHES

*White Ceremonies Decoration*

## MARIAGE - *Wedding*



Romance coquelicot  
Réf : 680974 - 165 mm



Couple mariés sur tige  
réf : P421351 - 120 mm



Couple mariés sur socle  
réf : P421352 - 100 mm

Désignation Designation	Code Code	Pcs / boîte Pcs / box	Boîtes / carton Boxes / carton
ROMANCE COQUELICOT	680974	1	3
COUPLE MARIÉS SUR TIGE	P421351	6	10
COUPLE MARIÉS SUR SOCLE	P421352	6	10

## MARIAGE - *Wedding*



Couple mariés Jonquille  
réf : 683018 - 120 mm



Colombes  
réf : 683019 - 110 mm

Désignation Designation	Code Code	Pcs / boîte Pcs / box	Boîtes / carton Boxes / carton
COUPLE MARIÉS JONQUILLE	683018 <sup>(1)</sup>	6	4
COLOMBES	683019	6	2

(1) Jusqu'à épuisement de stock



Présentoir à gâteaux 3 et 5 plateaux  
réf : 682567 - 22 cm

réf : 682568 - 56 cm

Présentoir 3, 4 et 5 plateaux  
réf : P494903 / 04 / 05 - 35 / 55 / 72 cm

Désignation Designation	Code Code	Pcs / boîte Pcs / box	Boîtes / carton Boxes / carton
PRESENTOIR A GATEAUX 3 PLATEAUX	682567	1	10
PRESENTOIR A GATEAUX 5 PLATEAUX	682568	1	4
PRESENTOIR A PIECES MONTEES 3 PLATEAUX	P494903	1	10
PRESENTOIR A PIECES MONTEES 4 PLATEAUX	P494904	1	10
PRESENTOIR A PIECES MONTEES 5 PLATEAUX	P494905	1	10

# DECORS FETES BLANCHES

*White Ceremonies Decoration*

## NAISSANCE - *Birth*



Enfant petit ange F et G  
Réf : 683678 / 79 - 75 mm



Bébé bonheur F et G  
réf : 683002 / 01- 70 mm



Bébé poupée rose et bleu  
réf : 683010 / 09 - 150 mm

Désignation Designation	Code Code	Pcs / boîte Pcs / box	Boîtes / carton Boxes / carton
ENFANT PETIT ANGE (F)	683678	6	4
ENFANT PETIT ANGE (G)	683679	6	4
BEBE BONHEUR GARCON	683001	6	4
BEBE BONHEUR FILLE	683002	6	4
BEBE POUPEE BLEU	683009	12	2
BEBE POUPEE ROSE	683010	12	2

# DECORS FETES BLANCHES

## White Ceremonies Decoration

### NAISSANCE - Birth



Bébé sur fleur rose  
réf : 683008 - 50 mm

Berceaux coquille bleue et rose  
réf : 683003 / 04 - 100 mm

Bébé dodo noeud fleuri F  
réf : 683006 - 160 mm

Désignation Designation	Code Code	Pcs / boîte Pcs / box	Boîtes / carton Boxes / carton
BEBE SUR FLEUR ROSE	683008	6	4
BERCEAUX COQUILLE BLEUE	683003	6	4
BERCEAUX COQUILLE ROSE	683004	6	4
BEBE DODO NOEUD FLEURI (F)	683006	6	4

### COMMUNION

#### Communion

Communiant sur tige et sur socle  
réf : 683012 / 11 / 14 / 13 - 115 mm



Désignation Designation	Code Code	Pcs / boîte Pcs / box	Boîtes / carton Boxes / carton
COMMUNIAANT SUR TIGE (G)	683011	12	2
COMMUNIANTE SUR TIGE (F)	683012	12	2
COMMUNIAANT SUR SOCLE (G)	683013	6	4
COMMUNIANTE SUR SOCLE (F)	683014	6	4

## Décor glace et cocktail

Ice cream and cocktail decoration

Désignation Designation	Code Code	Pcs / boîte Pcs / box	Boîtes / carton Boxes / carton
<b>N Pailles papier - Paper straws</b>			
Blanche non enveloppée - <i>White unwrapped</i>	N 684578	500	18
Blanche enveloppée - <i>White wrapped</i>	N 684579	400	14
Pliable kraft - <i>Kraft bendable</i>	N 684607	250	10
Pliable quadrillage (assortiment de 3 couleurs) - <i>braid pattern bendable (3 colors)</i>	N 684608	250	10
Mini droite kraft - <i>Kraft straight mini</i>	N 684609	250	10
<b>Piques décors glaces - Ice cream pick</b>			
Ombrelle papier - <i>Paper umbrella</i>	681082	200	10
Cocotier uni - <i>Plain coconut tree pick</i>	681084	200	10



## Sacs confiseries et utilitaires

Sweet bags and utilities

Désignation Designation	Dimensions * Measures *	Code Code	Pcs / boîte Pcs / box	Boîtes / carton Boxes / carton
Sac confiseries Fine dentelle or <i>Sweet bag Fine dentelle or</i>	100 x 220 (125g)	684352	100	10
	120 x 275 (250g)	684353	100	10
Sac confiseries Pois Orange <i>Sweet bag Pois Orange</i>	100 x 220 (125g)	684394	100	10
	120 x 275 (250g)	684395	100	10
Sac confiseries Pure Gourmandise <i>Sweet bag Pure Gourmandise</i>	100 x 220 (125g)	683544	100	10
	120 x 275 (250g)	683545	100	10
Sac confiseries transparent polypro <i>Transparent sweet bag polypro</i>	100 x 220 (125g)	P620162	100	10
	120 x 275 (250g)	P620164	100	10
	140 x 305 (500g)	P620166	100	10
Sac confiseries large bande or glacé <i>large mat gold strip sweet bag</i>	100 x 220 (125g)	682148	100	10
	120 x 275 (250g)	682149	100	10
	140 x 305 (500g)	682150	100	10
<b>Liens cello - Cello ties (boîte - box Twist &amp; Twist)</b>				
transparent - <i>transparent</i>	90*8 mm	P494515	2000	20
jaune - <i>yellow</i>	90*8 mm	P494516	2000	20
bordeaux - <i>dark-red</i>	90*8 mm	P494517	2000	20
<b>Utilitaires - Utilities</b>				
Rouleau intercalaire boîte chocolat <i>Roll grooved gold cardboard</i>	100 m x 55 mm	N245500	-	5 Rlx / carton Rolls / carton



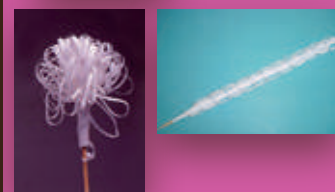
\* Le grammage par sac est donné à titre indicatif  
\* The weight per bag is given as an indication



## Décor du chef

### Chief decoration

Désignation Designation	Dimensions Measures (mm)	Code Code	Qté / boîte Qty / box	Boîtes / carton Boxes / carton
<b>Piques buffets - Buffets picks</b>				
Piques colorés buffets <i>Colored picks for buffets</i>	Long. 85	683641	100	10
<b>Picsteaks - Picksteak</b>				
Piques viandes <i>Picks for meat</i>	Long. 65	683640	100	10
Picsteaks bleu <i>Very rare picksteak</i>	55 x 30 Long. 85 avec pique	P454950	100	10
Picsteaks saignant <i>Underdone picksteak</i>		P454951	100	10
Picsteaks à point <i>Medium picksteak</i>		P454952	100	10
Picsteaks bien cuit <i>Well done picksteak</i>		P454953	100	10
<b>Papillotes - Frills</b>				
Papillote agneau <i>Lamb frills</i>	Ø 10 Long. 48	N681094	100	10
Papillote poulet <i>Chicken frills</i>	Ø 15 Long. 54	N681095	100	10
Papillote veau <i>Veal frills</i>	Ø 18 Long. 65	N464903	100	10
Papillote gigot <i>Leg lamb frills</i>	Ø 25 Long. 110	N681096	50	10
Papillote côte boeuf <i>Rib of beef frills</i>	Ø 30 Long. 55	N681097	48	5
<b>Hatelets - Skewers</b>				
Hatelet blanc sans faveur <i>White skewers without ribbon</i>	Long. 95	N681087	100	10
Hatelet blanc avec faveur <i>White skewers with ribbon</i>	Long. 95	N454841	100	10
Hatelet couleur sans faveur <i>Colour skewers without ribbon</i>	Long. 95	N681088	100	10
Hatelet couleur avec faveur <i>Colour skewers with ribbon</i>	Long. 95	N454843	100	10
Hatelet géant <i>Large skewers</i>	Long. 260	N454846	50	10
Hatelet bouquet <i>Bouquet skewers</i>	Ø 50 Long. 260	N681089	50	10
<b>Brochettes - Wood Skewers</b>				
Brochette bois <i>Wood skewers</i>	Ø 3 Long. 300	P097136	1000	5
<b>Piques bois - Wood Picks</b>				
1 Pointe <i>1 Tip</i>	Long. 65	P096001	1000	20



# ETIQUETTES PERSONNALISEES COULEURS

Name printed labels

Personnalisez ces modèles d'étiquettes adhésives à votre nom !  
Et communiquez facilement auprès de vos clients.

*Personalize these adhesive labels with your name !  
And communicate easily with your clients.*

## Étiquettes MÉTIER TRADITION TRADITION labels



Toques

Réf : 683954 - 50x35mm



Fait Maison

Réf : 683956 - 50x35mm



Artisan

Réf : 683955 - 50x35mm



Enseigne patinée

Réf : 683957 - 50x35mm

## Étiquettes GRAPHIQUE GRAPHIC labels



Bulles de Couleurs fuchsia

Réf : 683958 - 50x30mm



Bulles de Couleurs brun

Réf : 683959 - 50x30mm



Bulles de Couleurs blanc

Réf : 683960 - 50x30mm



Lignes multicolores vert anis

Réf : 683961 - 50x30mm



Lignes multicolores orange

Réf : 683962 - 50x30mm



Lignes multicolores brun

Réf : 683963 - 50x30mm



Bandeau strié bleu ciel

Réf : 683964 - 50x30mm



Bandeau strié violet

Réf : 683965 - 50x30mm



Bandeau strié blanc

Réf : 683966 - 50x30mm

Tous Modèles déposés - Reproduction interdite / All models with copyright - Copy is forbidden

## Étiquettes MÉTIER COLOR COLOR labels



Ribambelle de Macarons  
Réf : 683967 - 50x30mm



Gâteau chocolat  
Réf : 683968 - 50x35mm



Fruits gourmands  
Réf : 683969 - 50x30mm



Crème fouettée  
Réf : 683970 - 50x35mm



Pâtisseries  
Réf : 683971 - 50x30mm

## Étiquettes SO CHIC SO CHIC labels



Volutes rose  
Réf : 683972 - 50x30mm



Volutes noir  
Réf : 683973 - 50x30mm



Volutes gris  
Réf : 683974 - 50x30mm



Ornement gris  
Réf : 683975 - 50x30mm



Ornement beige  
Réf : 683976 - 50x30mm



Ornement noir  
Réf : 683977 - 50x30mm

Étiquettes adhésives en rouleau.  
Livrées en boîte distributrice de 1000pcs.  
Carton de 3 boîtes  
Livraison sous 4 semaines

*Adhesive labels in roll  
Delivered in box of 1000 pcs  
Carton of 3 boxes  
Delivery time : 4 weeks*

Tous Modèles déposés - Reproduction interdite / All models with copyright - Copy is forbidden

# ETIQUETTES PERSONNALISEES

Impression de 1 couleur à Quadri

*NAME PRINTED LABELS, from 1 color to quadri printing*



## Etiquettes adhésives

pour boîtes pâtisseries, ballotins, sacs de confiseries, ...  
*For cake boxes, sweet bags, ...*



## Etiquettes non adhésives - Cartonnettes

à déposer sur le gâteau  
*To be put on the cakes*

**Personnalisez les étiquettes à votre nom, choisissez :**

### 1- VOTRE SUPPORT PAPIER :

Adhésif - Non adhésif - Cartonnette

### 2- VOTRE COULEUR DE FOND :

Or - blanc - kraft marron - kraft beige

### 3- VOTRE OU VOS COULEURS DE TEXTE :

Rouge - bordeaux - bleu - vert - bistre - noir

Ou métallisées : bordeaux - cuivré - bleu - vert - argent - or

Pour toute autre couleur, nous étudions votre demande sur présentation de votre modèle.

**Choose your name printing :**

**1 - YOUR PAPER :** Adhesive paper - Non adhesive - Cartonnette non adhesive

**2 - YOUR BACKGROUND COLOR :**

Gold - white - brown kraft - beige kraft

**3 - YOUR TEXT COLOR :**

Red - dark red - blue - green - brown - black.

Or metallized color : Dark red - coppered - blue - green - silver - gold

For any other color, we study your request, based on your model.

Désignation <i>Designation</i>	Code ADHESIVE	Code NON ADHESIVE	Impression <i>Printing</i>	Minimum de commande <i>Minimum of order</i>
<b>ETIQUETTE ADHESIVE et NON ADHESIVE</b> Impression noire ou autre couleur  <i>Adhesive or non adhesive label</i>	P970900	P950997	1 couleur	3 000 pcs
	P970922	P951012	2 couleurs	3 000 pcs
	P970923	P951013	3 couleurs	6 000 pcs
	P970924	P951014	4 couleurs ou Quadri	12 000 pcs
<b>ETIQUETTE CARTONNETTE</b> Impression noire ou autre couleur  <i>Cartonnette label</i>	/	P970910	1 couleur	3 000 pcs
	/	P970912	2 couleurs	3 000 pcs
	/	P970913	3 couleurs	6 000 pcs
	/	P970914	4 couleurs ou Quadri	12 000 pcs
<b>ETIQUETTE SERVICE RAPIDE</b> <i>Quick service label</i>	P970237	/	noir <i>black</i>	3 000 pcs

1 000 pcs / boîte

3 000 pcs / carton

Délai de livraison : 3 à 4 semaines

1 000 pcs / box

3 000 pcs / carton

Delivery time : 3 to 4 weeks

Boulangier - Pâtissier

**Alexandre DUBOIS**

Tel 02 65 00 01 00

1 couleur

Pâtissier  
Confiseur

**Délices d'antan**

Rue H. Martin  
NANTES

2 couleurs

**RÉMI  
CHARLES  
PÂTISSIER**

3 couleurs

**VERNIER**

PÂTISSIER • CONFISEUR

Quadri



## Votre MARQUE de REFERENCE

pour tous vos supports  
de cuisson et de présentation



Notre Equipe Commerciale à votre service :  
Our sales team at your service

Responsable Grands Comptes Distribution & Industrie  
*Key account Manager for Distribution & Industry*  
Patrice GRELIER

Chef de secteur Sud-Ouest – PACA  
*South-west - PACA France sales Chief*  
Véronique FRICKERT

Chef de secteur Nord – Ouest – Région Parisienne  
*North-West - Paris France sales Chief*  
Philippe COURAULT

Chef de secteur Est - Rhône-Alpes  
*East - Rhône-Alpes France sales Chief*  
Denis RIGAUD

Assistantes Commerciales « Secteur Distribution France »  
*Sales Assistants – France distribution*  
Chantal BITAMA  
Frédérique NGUYEN-ROHARD  
Michelle GOBILLARD

Assistante Commerciale « Secteur Industriel »  
*Sales Assistant – Industrial Area*  
Céline JAVELIER

Assistante Commerciale « Secteur Export »  
*Sales Assistant – Export Area*  
Nathalie SIBUT

Responsable des Ventes  
*Sales Manager*  
Patrice GRELIER

Responsable Administration des Ventes  
*Sales administration Manager*  
Pascale PEGUILHAN

Responsable Marketing  
*Marketing Manager*  
Vesna KOSTIC



# Demandez nos catalogues de Décors saisonniers

## *Seasonal decoration catalogues*

### Décors Noël et Pâques

#### *Christmas and Easter decoration*

Voici quelques exemples de sujets décors NOËL et PAQUES de nos précédentes campagnes.

Demandez notre catalogue de l'année.

*See here below a few examples of our previous campaigns. Please ask our catalogue of this year.*



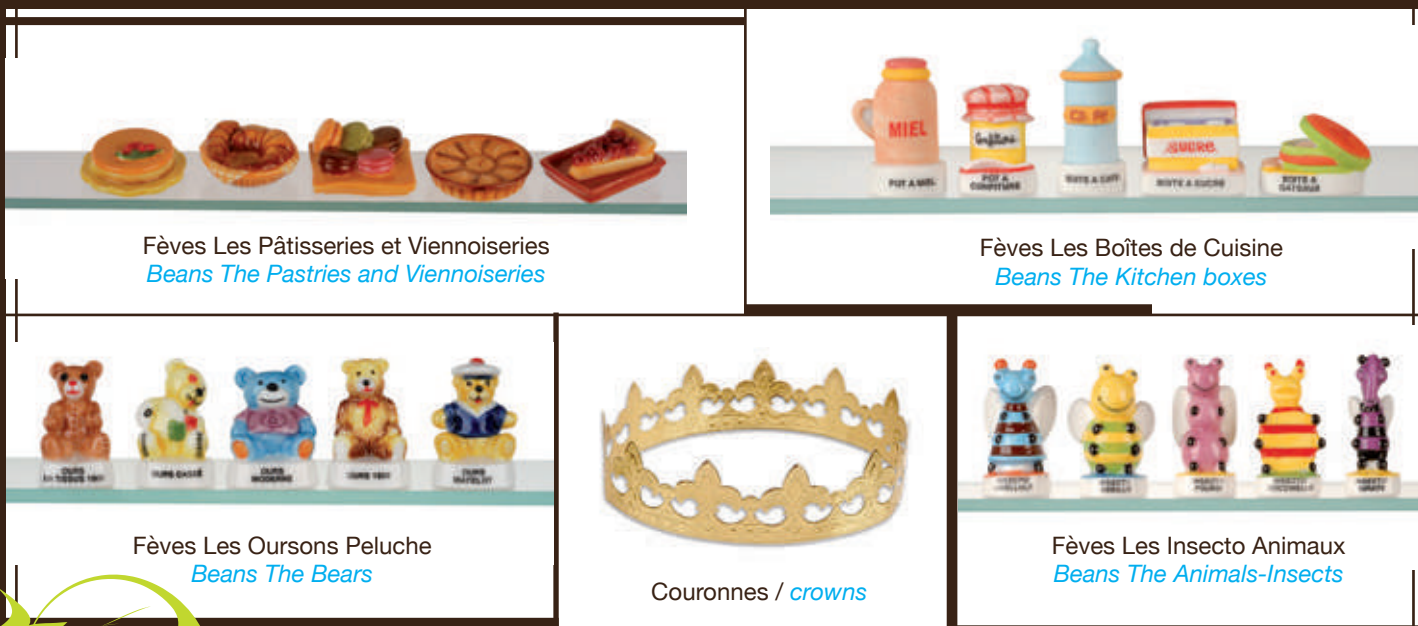
## EPIPHANIE

### Fèves et Couronnes

#### *Porcelain beans and crowns*

Ci-dessous quelques exemples des précédentes campagnes. Demandez notre gamme de fèves actuelle : nous créons de nouvelles collections chaque année.

*See here below a few examples of our previous campaigns. Please ask for our current range of beans : we create new collections every year.*



Fèves Les Pâtisseries et Viennoiseries  
*Beans The Pastries and Viennoiseries*

Fèves Les Boîtes de Cuisine  
*Beans The Kitchen boxes*

Fèves Les Oursons Peluche  
*Beans The Bears*

Couronnes / *crowns*

Fèves Les Insecto Animaux  
*Beans The Animals-Insects*

Des projets de développement ?  
Consultez-nous.  
*Any new products to develop ?  
Please contact us.*

# PRODUITS SPÉCIFIQUES

## *Specific products*

### Caissettes TULIPCUP / *TULIPCUP paper cups*



Plusieurs tailles  
et couleurs  
*Several sizes  
and colors*

Plaque pour Tulipcup  
*Tray for Tulipcup*



De multiples tailles de TULIPCUP sont disponibles, en coloris marron, blanc, écru, ...  
*Various sizes of TULIPCUP are available, in brown, white, kraft color, ....*

### Moules EASY BAKE / *EASY BAKE moulds*

Moule rectangulaire :  
gâteau individuel  
ou multipart

*Rectangular mould :  
for individual cake or  
big cake*



Nos Moules de Cuisson « EASY BAKE » s'adaptent à toutes les formes !  
Nous fabriquons le moule à vos mesures.  
Un minimum de lancement est défini en fonction de la taille demandée.

#### Moule en carton micro-cannelure

- **Revêtement intérieur** : avec ou sans film ingraissable, selon votre besoin.
- **Formes** : rectangulaire, carré, hexagonal, octogonal, triangulaire, ...



Moules clipsés  
sur plaque  
*Moulds on tray*



*Our « EASY BAKE » moulds can be adapted to your needs !  
We produce the mould at your measures.  
A minimum of order quantity is defined depending on the size.*



Plateau de cuisson  
*Baking tray*

#### Mould in micro-corrugated cardboard.

- **Inner film** : with or without greaseproof film
- **Shapes** : rectangular, square, hexagonal, octagonal, triangle, ...

Demandez-nous la liste des produits existants ou envoyez-nous votre demande spécifique, nous vous répondrons dans les meilleurs délais.

*Ask us our list of existing products or send us your specific request,  
we will answer you rapidly.*



# Nordia

Votre MARQUE de REFERENCE

Industriel français  
 depuis 1904



**NORDIA**

Z.I. Pré Brun B.P. 40  
38530 PONTCHARRA

Tél. (+33) 04 76 97 45 00  
Fax (+33) 04 76 97 45 09

[www.nordia.fr](http://www.nordia.fr)

 **FSSC 22000**

**afaq**  
ISO 22000  
Sécurité  
des aliments  
AFNOR CERTIFICATION

**afaq**  
ISO 9001  
Qualité  
AFNOR CERTIFICATION

**afaq**  
ISO 14001  
Environnement  
AFNOR CERTIFICATION